

# Solbruser



**Læs venligst manualen inden du begynder at tage solbruseren i brug!**

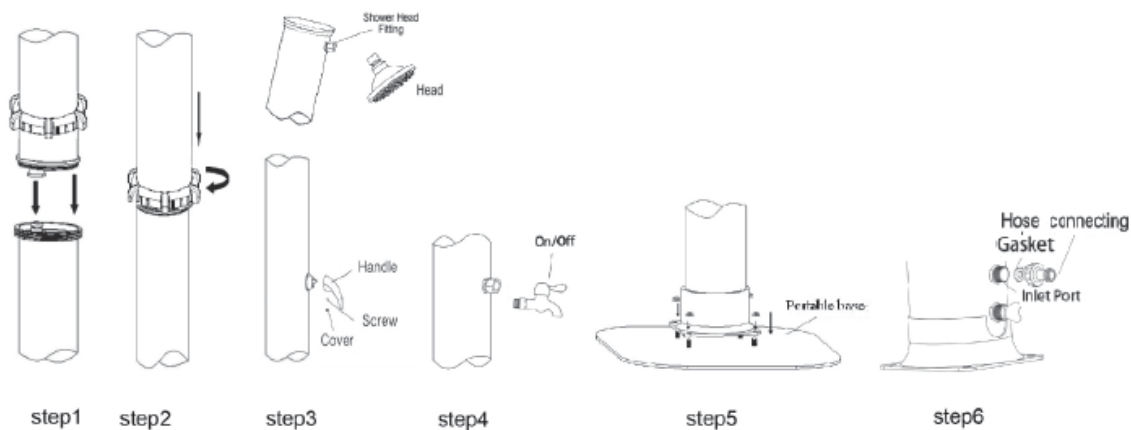
## ADVARSEL

- Bruseren skal installeres på fast jord (beton gulv) eller beton underlag for at sikre den stå stabilt.
- Bruseren er udstyret med bundplade, som har 4 huller til skruemontering på fast jord eller bærbart underlag
- Bruseren skal installeres et sted, hvor der er sol, for at opnå den ønskede effekt.
- Forbind solbruserens indløb til dit hus vandforsyningsystem. Det ville være bedst at have solbruseren forbundet til din havehane først og derefter til vandforsyningsystemet.

## INDHOLD

| Nr. | Beskrivelse           | Antal |
|-----|-----------------------|-------|
| 1   | Bruse hoved           | 1     |
| 2   | Håndtag               | 1     |
| 3   | Gevind hanetilkobling | 1     |
| 4   | Teflon                | 1     |
| 5   | Skruesæt              | 4     |
| 6   | Afløbsskrue           | 1     |
| 7   | Fodbruser             | 1     |

## SAMLING AF SOLBRUSER



Start med at sikre at alle dele er modtaget.

## Hvordan fylder man solbruseren op:

1. Drej og løft brusehåndtaget til fuld på varm position.
2. Spænd den nederste afløbsskrue, og sørg for, at den er forseglet, og at der ikke kommer en lækage med vand.
3. Tænd for vandforsyningen til have-slangen for at fylde bruseren. Det vil tage 2 – 4 minutter at fylde et op. Påfyldningsrør med ventil i varm position sikrer, at ingen luftlommer er fanget i bruseren. Proceduren bruges kun til indledende opsætning.
4. Når der strømmer vand fra brusehovedet, skal du slå brusehåndtaget fra. Ved at slukke for bruseren kan vandet begynde at varme op.

Afhængigt af tilgængeligt sollys og udendørstemperatur, kan det tage 3 timer eller længere at opvarme vandet helt. Hvis du bruger bruseren ofte, vil det give mindre opvarmet vand. Mens bad med kortere mellemrum, hvor den ikke bliver tømt, vil tage kortere tid.

5. Tænd vand: Løft blot håndtaget til tændt positionen, og du er klar til at nyde dit solvarme vand. Bemærk: Vandhanen tilsluttet have-slangen skal være tændt, for at bruseren kan køre.

## ADVARSEL VED MINDRE BRUG

Har bruseren ikke været brugt i mere end tre dage, vil vi anbefale at lade vandet løbe i 2 minutter for at fjerne stillestående vand. Stillestående vand i varme omgivelser kan give et vækstmiljø for farlige bakterier.

## VEDLIGEHOLDELSE OG VINTER

- Efter sæsonen bør bruseren rengøres med en blød klud.
- Alt vandet skal drænes fra bruseren – Luk havehanen, som er forbundet til solbruseren. Sæt koldt- og varmtvandsventilen i ”åben” position, og skru derefter bundafløbet af for at sikre, at alt vand i solbruseren er drænet helt ud.
- Hvis alt vandet ikke er blev drænet korrekt, kan der forekomme frostsprængninger, som ikke er dækket af reklamationsretten.

# Cool Splash



Coolsplash A/S | Knullen 22 | DK-5260 Odense S | Denmark  
Tel. +45 7022 7292 | [www.coolsplash.dk](http://www.coolsplash.dk) | VAT DK 66212319