

Bestway®



58482

BRUGERVEJLEDNING

bestwaycorp.com/support

Besøg os på Bestways YouTube-kanal 

VIGTIGE SIKKERHEDSINSTRUKSER

Når dette elektroniske udstyr installeres og anvendes, skal de basale sikkerhedsforholdsregler altid følges, herunder:

LÆS OG FØLG ALLE ANVISNINGER

ADVARSEL:

- Afbryd pumpen fra lysnettet, før der udføres vedligeholdelsesarbejder som f.eks. rensning af filter.
- Transformeren skal placeres uden for zone 1.
- Apparatet indeholder batterier, der kan udskiftes af kvalificerede personer.
- Maks. vandtemperatur: 35°C
- Største funktionsdybde i vand er 3 meter.
- Til opladning af batteriet må kun anvendes den aftagelige strømforsyning (løs adapter), der leveres med dette apparat.
-  Den aftagelige forsyningsenhed (DSS18-0842000-B / DSS18-0842000-C / DSS18-0842000-D)
- Dette udstyr kan anvendes af børn på 8 år og derover samt personer med nedsatte fysiske, bevægelsesmæssige eller mentale evner eller manglende erfaring og kendskab, hvis de bliver superviseret eller er instrueret i sikker brug af udstyret og forstår de farer, der er involveret. Børn må ikke lege med apparatet. Rengøring og vedligeholdelse, som bruger kan udføre, må ikke foretages af børn uden opsyn. (Til EU-markedet)
- Dette udstyr er ikke tiltænkt brug af personer (inklusive børn) med nedsatte fysiske, sensoriske eller mentale evner eller mangel på erfaring og viden, medmindre de er under opsyn eller har modtaget instruktioner vedrørende brugen af enheden fra en person, som er ansvarlig for deres sikkerhed. Børn

skal være under opsyn for at sikre, at de ikke leger med anordningen.

(Til markeder uden for EU)

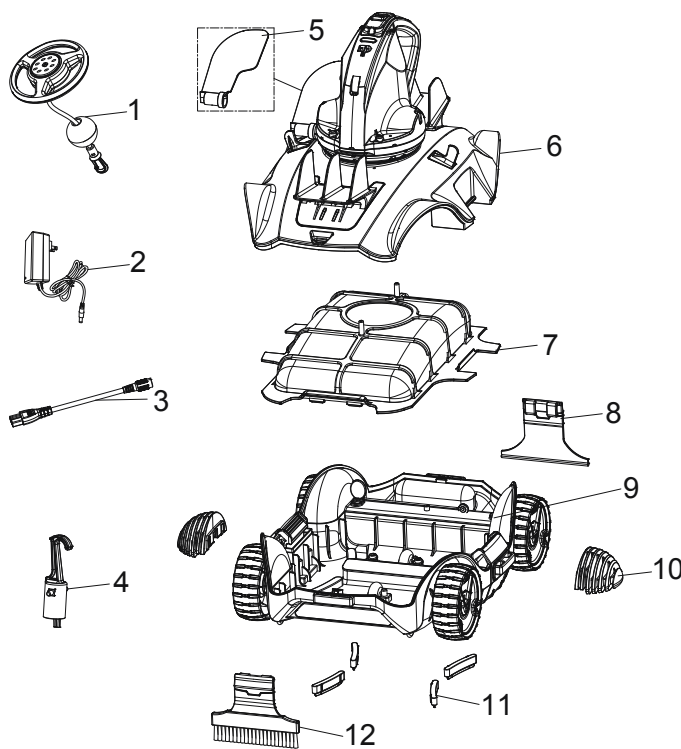
- Det isatte batteri er en genopladelig Li-ion batteripakke. Forsøg aldrig på at udskifte batteripakken.

BORTSKAFFELSE AF BATTERI:

Genbrug er påkrævet. Kontakt de lokale myndigheder for at få oplysninger.

- Batteriet skal tages ud af bassinstøvsugeren, før den kasseres.
- Bassinstøvsugeren skal være afbrudt fra lysnettet (stikkontakten), når batteriet tages ud.
- Batteriet skal bortskaffes sikkert og korrekt.

Reservepartsliste



Del nr.	Del kode	ANTAL
1	P05631	1
2	P03881	1
3	P03880	1
4	P03879	1
5	P03870	1
6	P05629	1
7	P03873	1
8	P05633	1
9	P05630	1
10	P03876	2
11	P03877	1
12	P05632	1

Robotten har en fremdrivningsdysse på bunden af det det øverste svirvelhoved. Vandet suges først ind fra indsugningsmundingen på bunden af robotten, løber gennem filteret og sprøjtes derefter ud gennem fremdrivningsdysen. Vandstrålen fra dysen driver robotten fremad. Når robotten standser mod en forhindring som for eksempel en bassinvæg, roterer dens sideflap, og dens svirvelhoved drejer 180°. Robotten begynder at køre i den modsatte retning. Robotten kører i et stort set lige mønster i den ene retning og i et buet mønster i den anden retning. Under bevægelsen støvsuger robotten bassinbunden og opfanger snavset til snavssamlere.

Montering og drift

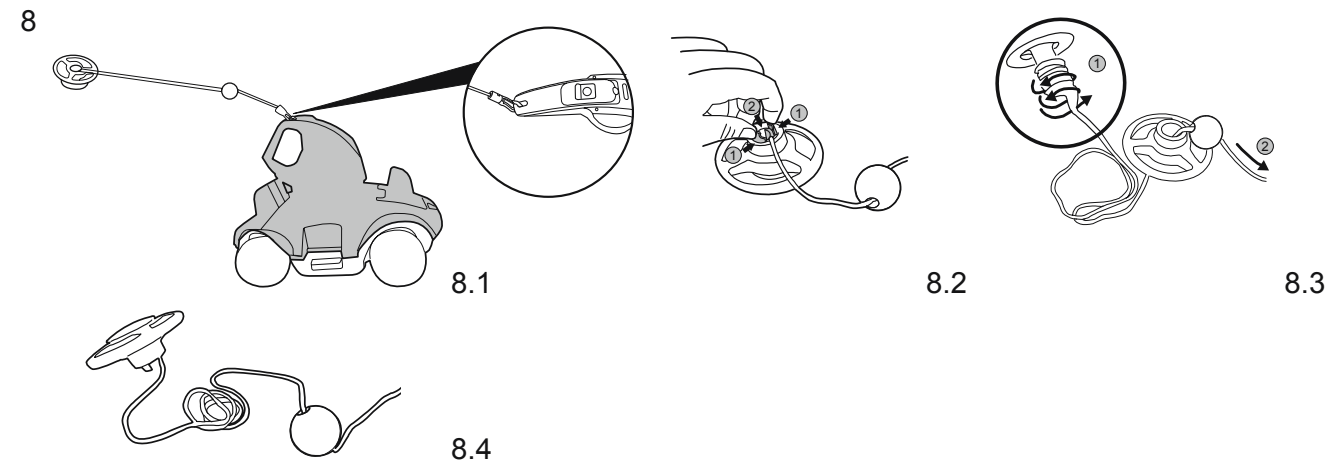
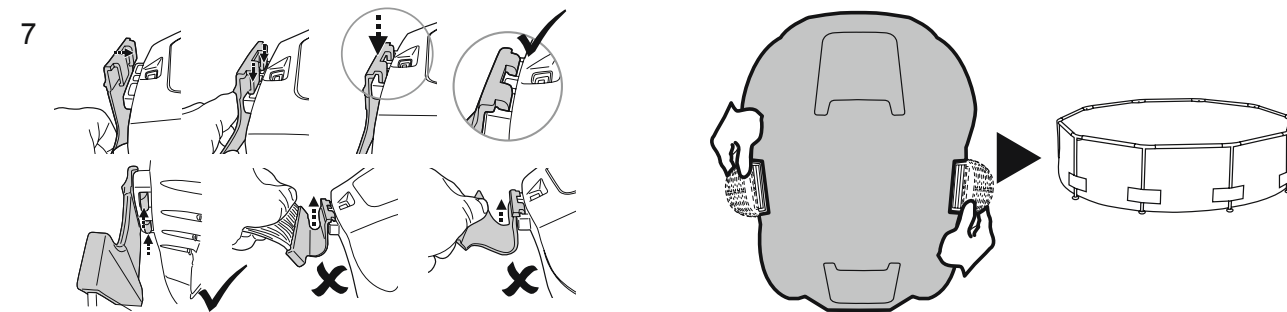
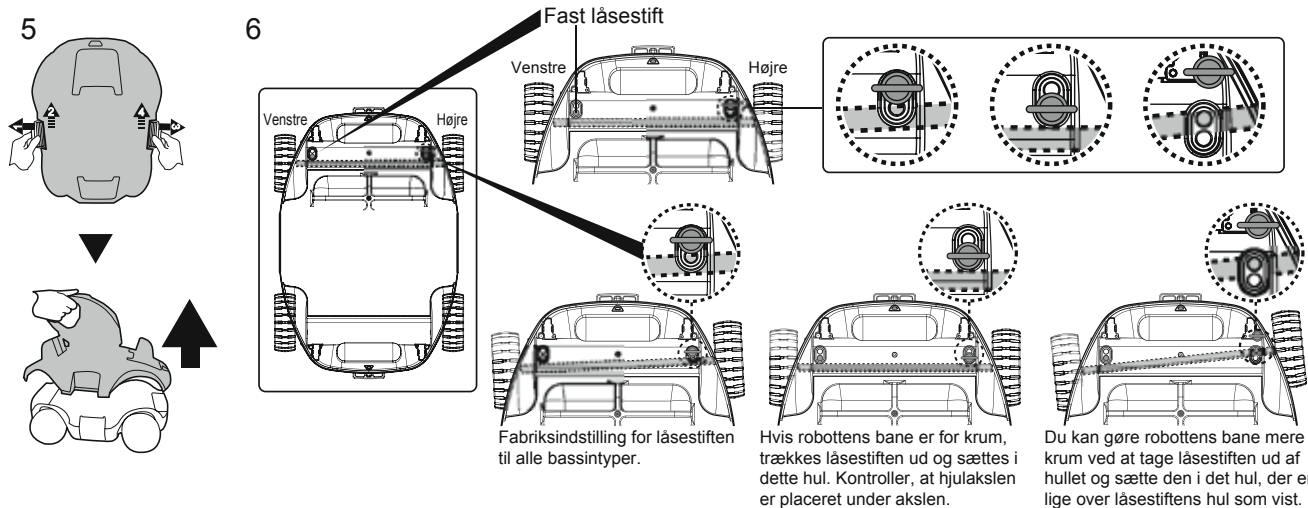
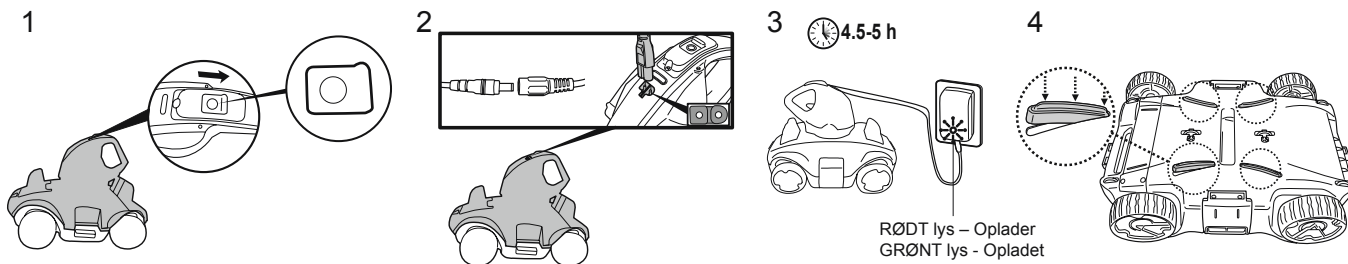
ADVARSEL Ved udskiftning

- må der kun bruges den originale adapter og det medfølgende opladerkabel.
- Sørg for, at robotten og opladerstikket er rene og tørre før opsætning.
- Sørg for, at robotten er slukket, ved at skyde kontakten til OFF-position før opladning.
- Lad robotten helt op i 5-6 timer, før du bruger den første gang.
- Tænd/sluk indikatorlampe: Intet lys - Slukket/ingen strøm
Lys - Tændt

Lys - Tændt

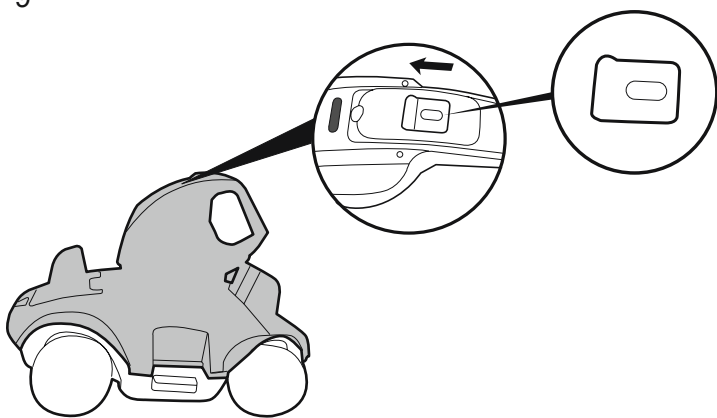
Blinkende lys - Elforsyningen fra batteriet standser inden for 10 minutter.

Bemærk: Når robotten begynder at lade, bliver indikatorlyset på den løse adapter rødt. Når robotten er næsten ladet op, lyser indikatorlyset grønt.

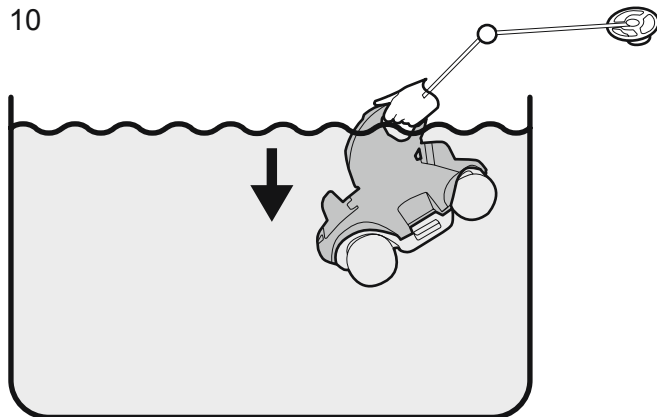


Bemærk: Lirk flyderens dæksel op og tag snoren ud af flyderen, så det svarer til bassindyden plus cirka 0,5m

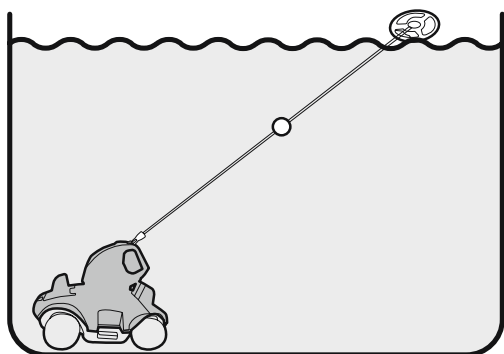
9



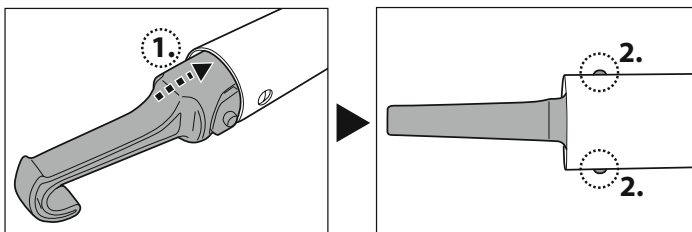
10



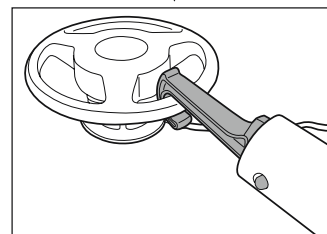
11



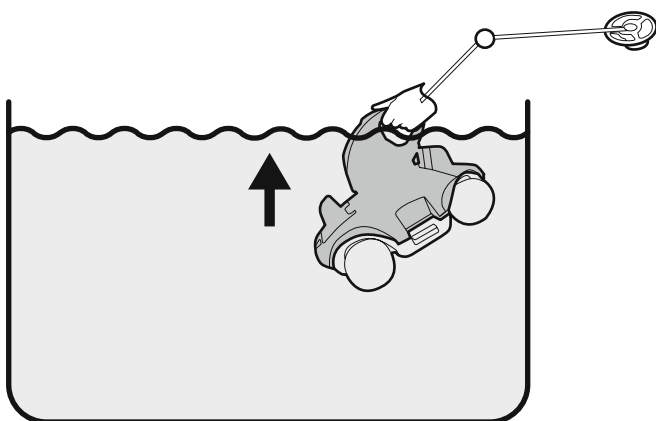
12



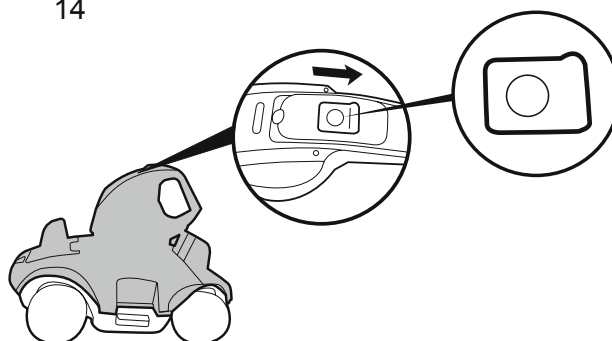
Bemærk: Flyderen er for langt væk til at blive hentet med hånden. Brug den medfølgende krog. Sæt krogen på teleskopstangen (medfølger ikke) og brug derefter krogen til at hente flyderen.



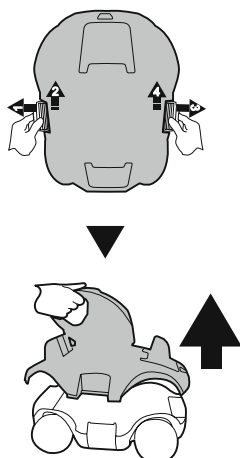
13



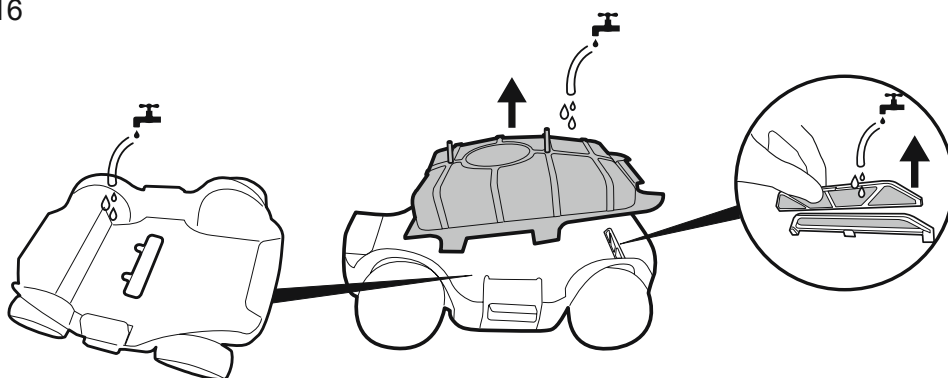
14



15

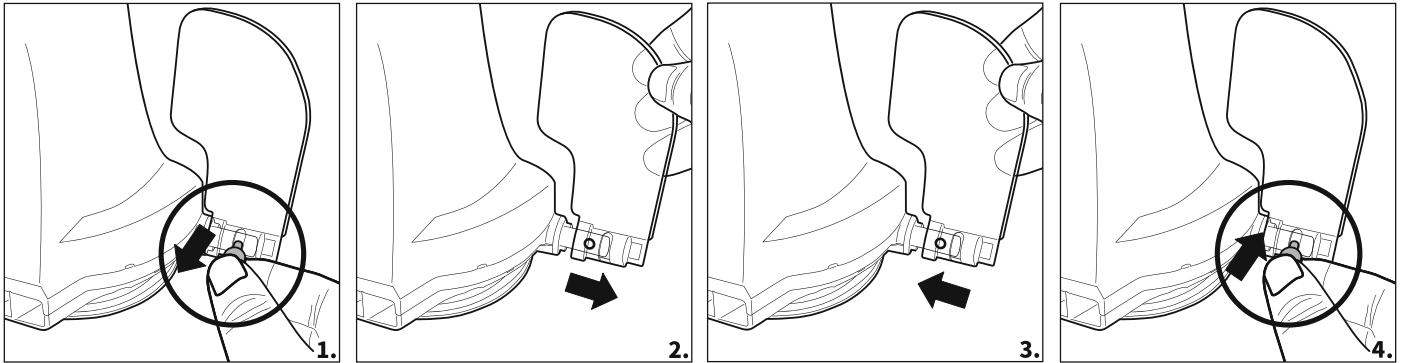


16



- Bemærk:** 1. Det tilrådes at slukke for filtreringssystemet, da vandcirkulationen i bassinet kan påvirke robotens bevægelsesmønster.
2. Tag bassinstigen, overfladeskimmeren og andre flydende genstande ud af bassinet, da de kan hindre bevægelserne på robotens flyder og dermed også robotens bevægelser.
3. Hvis du bruger et saltvandsbassin, skal du sikre, at alt saltet er opløst, før roboten sættes i vandet.

Udskiftning af flap



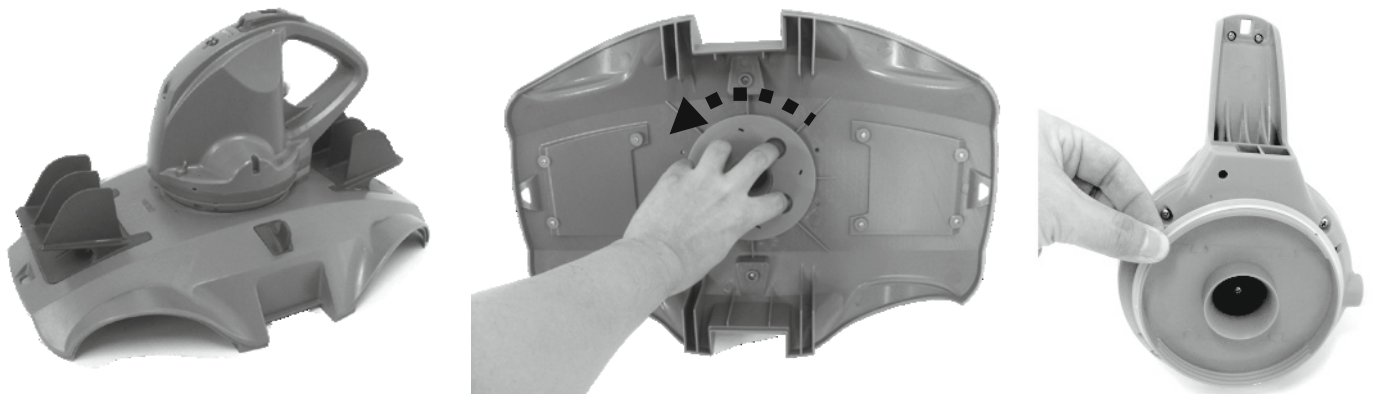
Vedligeholdelse og opbevaring

1. Batteriet aflader af sig selv under opbevaring. Før længere tids opbevaring skal du oplade roboten helt.
 2. Batteriet skal genoplades mindst en gang hver tredje måned, hvis den ikke bruges.
- Tag den løse adapter ud af stikkontakten og tag opladerkablet ud af stikket på den løse adapter og roboten.
 - Tag tilbehør af roboten. Skyl om nødvendigt roboten og tilbehøret med ferskvand. BRUG IKKE sæbevand.
 - Sørg for at tømme vandet af roboten, før den sættes til opbevaring.
 - Brug en fugtet klud til at rengøre og tørre roboten og dens tilbehør.
 - Opbevar dem i et veludluftet område beskyttet mod sollys, varme, antændelseskilder, bassinkemikalier og børn. Rumtemperaturen for opbevaring skal være 10 - 25°C.
- BEMÆRK:** Højere temperatur kan reducere batteriets levetid.

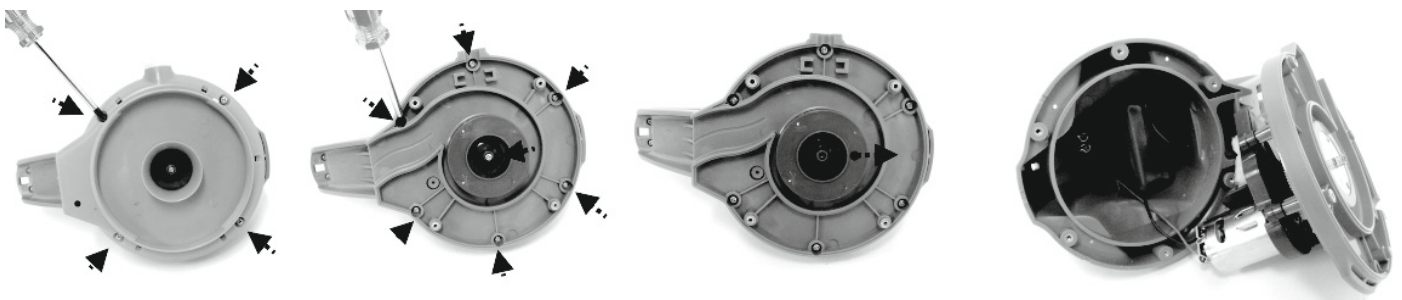
Sådan udtages batteripakken

Anbefalet værktøj (medfølger ikke): Skruetrækker.

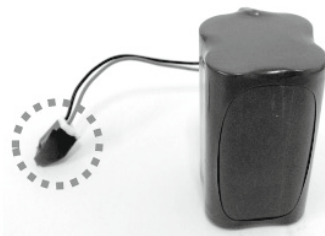
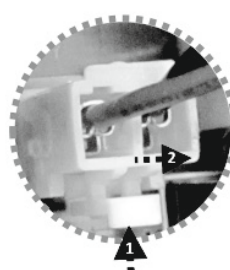
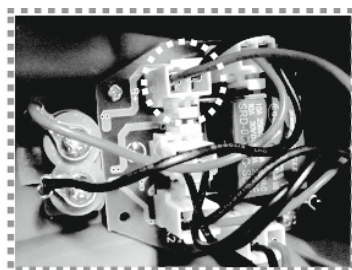
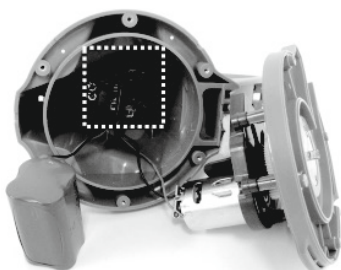
1. Løsn det øverste dæksel (samlet som en enhed med svirvelhovedet). Vend dækslet om og frigør svirvelhovedet ved at dreje dens låseplade på bunden mod uret. Aftag svirvlens glidering.



2. Med skruetrækkeren tages de 4 skruer af bunden på hovedet for først at løsne bundpladen. Med skruetrækkeren aftages alle skruer på foden som vist. Aftag pumpehjulet, lirk derefter foden op for at aftage den og afdække hovedet indvendigt.



3. Aftag batteripakken for at komme til printkortet. Batteriets tilslutningsledning aftages ved at trykke på clipsen på stikket og derefter trække den ud. **BEMÆRK:** Tag batteriet ud og vikl straks dets poler ind i isolerbånd for at undgå kortslutninger på grund af kontakt med begge ledningspoler.

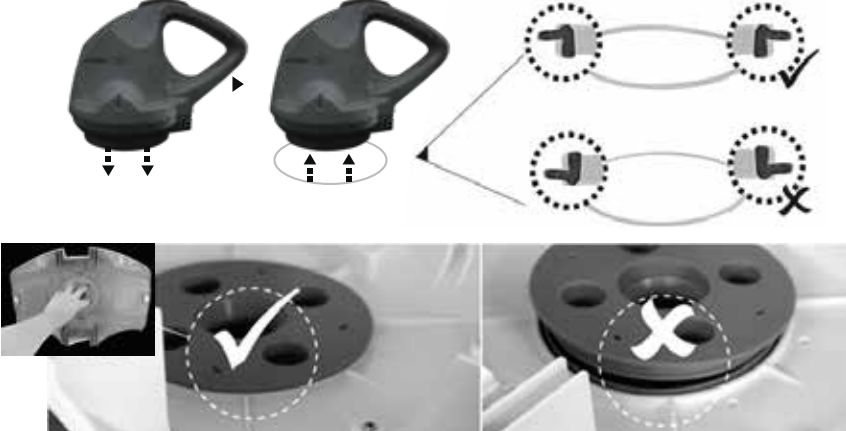


BORTSKAFFELSE

Produkter med indbygget elektronik må ikke bortskaffes med husholdningsaffaldet. De skal indleveres til en genbrugsstation, hvor det er muligt. Anvisninger for genbrug kan fås hos de lokale myndigheder eller forhandleren.

Fejlfinding

Problem	Mulig årsag	Løsning
Robotten fanger ikke snavs.	Batteriet er fladt.	Oplad robotten igen.
	Pumpehjulet sidder fast.	Sluk robotten og efterse hullet under snavsset. Du kan få hjælp i support-afdelingen på vores websted, www.bestwaycorp.com . ADVARSEL! Sørg for, at robotten er slukket, før apparatet serviceres.
	Pumpehjulet er i itu.	Du kan få hjælp i support-afdelingen på vores websted, www.bestwaycorp.com .
	Snavssamlere er fyldt op.	Rens snavssamlere og filterdækslet.
Robotten er standset med at køre midt i bassinet (svirvelhovedet drejer stadig).	Robotten er standset af en forhindring.	Kontroller, at der ikke er nogen genstande, der spærrer for renseren. Fjern forhindringen.
	Robotten er standset af sugekraften fra hovedafløbet på bassinbunden.	Slå filtreringssystemet fra (se vejledningen).
Robotten dækker ikke hele bassinet/Følger kun bassinvæggen.	Snavssamlere er fyldt op.	Rens snavssamlere
	Driftstiden er kortere end forventet.	Rens filterrummet og oplad robotten igen i 5 - 6 timer
	Bevægelsesretningen afbrydes af den vandcirkulation, der dannes af filtreringssystemet.	Slå filtreringssystemet fra (se vejledningen).
	Hjul sidder fast	Se efter og rens for snavs på hjulet.
	Låsestiftens position er forkert / der kræves en stødliste.	Følg vejledningen, stil låsestiften rigtigt og brug stødliste.
	Robotten kører langs bassinvæggen i et rundt bassin.	Sørg for, at stødlisterne er installeret (se vejledningen)
Robotten er fanget i en snæver del af et nedgravet bassin.	Der er ikke nok plads til, at robotten kan skifte retning.	Følg vejledningen til at sætte stødliste rundt om begge ender på robotten.
Robotten kører langsomt.	Snavssamlere er fyldt op.	Rens snavssamlere og filterdækslet.

<p>Svirvelhovedet drejer ikke eller drejer markant langsomt.</p>	<p>Svirvelhovedets bund sidder fast.</p>	<p>Aftag drejehovedet og udglattingen i henhold til vejledningen i afsnittet "Sådan udtages batteripakken". Derefter:</p> <ul style="list-style-type: none"> - Fjern fastsiddende snavs - Kontroller, at udglattingen og bundpladen er monteret korrekt (se nedenstående diagrammer) - Efterse udglattingen for mulige skader og almindeligt slid. Udskift om nødvendigt med en ny
		
	<p>Sideflappen sidder fast.</p>	<p>Se efter og fjern alt snavs, der hindrer flappens bevægelser.</p>
	<p>Svirvlens glidering er itu.</p>	<p>Udskift med en ny svirvelglidering. Du kan få hjælp i support-afdelingen på vores websted, www.bestwaycorp.com.</p>
<p>Der slipper snavs fra robotten.</p>	<p>Sugemundingens flap (på robottens bund) er itu.</p>	<p>Sugemundingens flap fungerer som en lem for at forhindre snavs i at slippe uden om snavsfilteret. Du kan få hjælp i support-afdelingen på vores websted, www.bestwaycorp.com.</p>
	<p>Afløbsfilterpladen er itu eller ikke på plads.</p>	<p>Sørg for, at afløbsfilterpladen er på plads og udskift om nødvendigt til en ny før næste brug.</p>
<p>Snavset kommer uden for filterdækslet.</p>	<p>Filterdækslets net er beskadiget.</p>	<p>Udskift med et nyt filterdæksel. Du kan få hjælp i support-afdelingen på vores websted, www.bestwaycorp.com.</p>
<p>Flyderen synker.</p>	<p>Flyderen er gået i stykker, og fyldes med vand.</p>	<p>Udskift med en ny flyder. Du kan få hjælp i support-afdelingen på vores websted, www.bestwaycorp.com.</p>
<p>Robotten kan ikke oplades/genoplades.</p>	<p>Batteriet er beskadiget.</p>	<p>Du kan få hjælp i support-afdelingen på vores websted, www.bestwaycorp.com.</p> <p>ADVARSEL! Du må IKKE åbne robotten og udskifte batteriet selv. Dette kan medføre alvorlige eller livsfarlige skader, og garantien vil bortfalde.</p>
	<p>Opladerkablet er ikke fuldstændigt forbundet med den løse adapter og robotten.</p>	<p>Kontroller, at opladerkablet er helt fuldkommen forbundet med den løse adapter og robotten. Se brugsanvisningen.</p>
	<p>Den løse adapter er defekt.</p>	<p>Du kan få hjælp i support-afdelingen på vores websted, www.bestwaycorp.com.</p> <p>ADVARSEL! Brug af en forkert løs adapter medfører beskadigelser på robotten/batteriet med bortfald af garantien til følge.</p>



For support please visit us at:
bestwaycorp.com/support

©2020 Bestway Inflatables & Material Corp.

All rights reserved/Tous droits réservés/Todos los derechos reservados/Alle Rechte vorbehalten/Tutti i diritti riservati

®™ Trademarks used in some countries under license to/

Marques ®™ utilisées dans certains pays sous la licence de/

Marcas comerciales ®™ utilizadas en algunos países bajo la licencia de/

®™ Die Warenzeichen werden in einigen Ländern verwendet unter Lizenz der/

®™ Marchi utilizzati in alcuni paesi concessi in licenza a

Bestway Inflatables & Material Corp., No.3065 Cao An Road, Shanghai, 201812, China.

Manufactured, distributed and represented in the European Union by/

Fabriqués, distribués et représentés dans l'Union Européenne par/Fabricado, distribuido y representado en la Unión Europea por/

Hergestellt, vertrieben und in der Europäischen Union vertreten von/Prodotto, distribuito e rappresentato nell'Unione Europea da

Bestway (Europe) S.r.l., Via Resistenza, 5, 20098 San Giuliano Milanese (Milano), Italy

Distributed in North America by/Distribués en Amérique du Nord par/Distribuido en Norteamérica por

Bestway (USA) Inc., 3411 E. Harbour Drive, Phoenix, Arizona 85034, United States of America

Tel: +86 21 69135588 (For U.S. and Canada)

Distributed in Latin America by/Distribué en Amérique latine par/Distribuido en Latinoamérica por/Distribuido na América Latina por

Bestway Central & South America Ltda, Salar Ascotan 1282, Parque Enea, Pudahuel, Santiago, Chile

Distributed in Australia & New Zealand by **Bestway Australia Pty Ltd, Unit 2/98-104 Carnarvon St Silverwater, NSW 2128, Australia**

Tel: Australia: (+61) 29 0371 388; New Zealand: 0800 142 101

Exported by/Exporté par/Exportado por/Exportiert von/Esportato da

Bestway (Hong Kong) International Ltd./Bestway Enterprise Company Limited

Suite 713, 7/Floor, East Wing, Tsim Sha Tsui Centre, 66 Mody Road, Kowloon, Hong Kong

www.bestwaycorp.com