

Bestway®



58620

BRUGERVEJLEDNING

bestwaycorp.com/support

Besøg os på Bestways YouTube-kanal 

VIGTIGE SIKKERHEDSINSTRUKSER

LÆS FØLGENDE SIKKERHEDSADVARSLER OG VEJLEDNING, FØR APPARATET TAGES I BRUG, OG BEHOLD DEM TIL SENERE STØTTE

- Dette er ikke et LEGETØJ. Denne robot og dens tilbehør skal holdes uden for børns rækkevidde.
- Lad aldrig børn betjene dette produkt.
- Denne robot er ikke beregnet til brug af personer med nedsat fysiske, sensoriske eller mentale evner eller mangel på erfaring og viden, medmindre de har modtaget instruktioner vedrørende brugen af apparatet og er under opsyn af den person, som er ansvarlig for deres sikkerhed.
- Sørg for, at robotten er fuldt neddykket i vand, før betjeningen påbegyndes. Den mindste vanddybde, der kræves for at robotten kan fungere, skal nå op over robotens drejhoved. Kørsel med robotten, når den ikke er korrekt overdækket af vand, kan beskadige enheden og medfører at garantien bortfalder.
- Største funktionsdybde i vand er 3 meter (10 ft.).
- Vandets drifttemperatur: 5°C (41°F) - 35°C (95°F).
- Brug kun den aftagelige forsyningsenhed (med udvendig adapter), som leveres med robotten, til opladning af batteriet.
-  Aftagelig forsyningsenhed (udvendig adapter).
- **ADVARSEL** - Til opladning af batteriet må kun anvendes den aftagelige strømforsyning (udvendig adapter: DSS18-0842000-B / DSS18-0842000-C) og ladestation, der medfølger til denne robot til opladning af batteriet.
- **ADVARSEL** - Dette apparat kan anvendes af børn på 8 år og derover samt personer med nedsatte fysiske, bevægelsesmæssige eller mentale evner eller manglende erfaring og kendskab, hvis de bliver superviseret eller er instrueret i sikker brug af udstyret og forstår de farer, der er involveret. Børn må ikke lege med apparatet. Rengøring og vedligeholdelse, som bruger kan udføre, må ikke foretages af børn uden opsyn. (Til EU-markedet)
- **ADVARSEL** - Dette apparat er ikke beregnet til brug af personer (inklusive børn) med nedsat fysisk, sensorisk eller mental evne eller mangel på erfaring og viden, medmindre de er under opsyn eller har modtaget instruktioner vedrørende brugen af enheden fra en person, som er ansvarlig for deres sikkerhed. Børn skal være under opsyn for at sikre, at de ikke leger med anordningen. (Til markeder uden for EU)
- Forbind den løse adapter til en stikkontakt via en reststrømsenhed (RCD) / et jordforbindelsesrelæ (GFCI). I tvivlstilfælde rådspørges en professionel

elektriker.

- Brug ikke denne robot, hvis der konstateres skader.
- Udskift beskadigede del hurtigst muligt. Anvend kun dele, der er godkendt af forhandleren eller producenten.
- Sluk for strømmen, tag den løse adapter ud af stikket og tag den løse adapter ud af ladestationen, før bassinstøvsugeren skilles fra ladestationen.
- Afbryd pumpen fra lysnettet, før der udføres vedligeholdelsesarbejder som f.eks. rensning af filteret.
- Det isatte batteri er en genopladelig Li-ion batteripakke. Forsøg aldrig på at udskifte det på dette produkt.
- Robotten må kun oplades med den løse adapter og ladestation, der følger med dette produkt.
- Under opladning må robotten og ladestationen IKKE håndteres med våde arme og ben og uden sko.
- Denne robot må ikke betjenes, når der er personer/kæledyr i vandet.
- DU MÅ IKKE bruge denne robot uden intakt filterpose/filternet monteret, da garantien dermed bortfalder.
- Fare for at blive fanget af indsugningen: Denne robot danner et sug. Lad ikke hår, kropsdele eller løse beklædningsdele komme i kontakt med robotens indsugningshul, mens den kører.
- Stik aldrig kropsdele, klædningsstykker eller andre genstande ind i robotens åbninger og bevægelige dele.
- BENYTT IKKE denne robot til at opsamle giftige stoffer, brandfarlige eller brændbare væsker som f.eks. benzin, eller i nærheden af eksplosive eller brændbare dampe.
- Forsøg ikke under nogen omstændigheder at adskille robotten og selv udskifte pumpehjul, motor og batteri.
- Stik aldrig nogen genstande ind i kontakt med pumpehjulet.
- Denne robot må ikke bruges af børn.
- Batteriet skal tages ud af apparatet, før det skrottes.
- Denne robot indeholder et batteri, der kun må udtages af kvalificerede personer.
- Robotten skal være afbrudt fra stikkontakten, når batteriet tages ud.
- Oplysninger om bortskaffelse af batteri findes i afsnittet "BORTSKAFFELSE AF BATTERI".
- Batteriet skal bortskaffes på forsvarlig vis i henhold til de lokale love og forordninger.
- Robottens indeholder en vedligeholdelsesfri, genopladelig lithium-ion batteripakke, der skal bortskaffes forsvarligt. Genbrug er påkrævet. Kontakt de lokale myndigheder for at få flere oplysninger.

- Udvendig adapter og ladestation:
 - Brug aldrig den løse adapter og ladestation til andet end at oplade robotens batteri, der leveres i samme pakke.
 - Den udvendig adapter og ladestation må ikke bruges udendørs og må ikke udsættes for regn, væsker eller varme.
 - Transformeren (eller den løse adapter) skal placeres uden for zone 1.
 - Hold den udvendig adapter og ladestation uden for børns rækkevidde.
 - Brug aldrig den udvendige adapter og ladestation, hvis der findes skader.
 - Du må **ALDRIG** håndtere den løse adapter og ladestationen med våde hænder.
 - Efterlad ikke den løse adapter i stikkontakten, når den ikke er i brug.
 - Forsøg aldrig at åbne den løse adapter.
 - Hvis lysnetledningen bliver beskadiget, skal den udskiftes af producenten, dennes serviceværksted eller tilsvarende kvalificerede personer for at undgå farer.
 - Kontroller, at robotten er helt tør, før opladning.

BORTSKAFFELSE AF BATTERI:

Genbrug er påkrævet. Kontakt de locale myndigheder for at få oplysninger.

- Batteriet skal tages ud af bassinstøvsugeren, før den kasseres.
- Bassinstøvsugeren skal være afbrudt fra lysnettet (stikkontakten), når batteriet tages ud.
- Batteriet skal bortskaffes sikkert og korrekt.

FORSIGTIG!

- Denne robot er kun beregnet til undervandsbrug. Det er ikke en universel støvsuger. Forsøg **IKKE** at bruge den til at rense andet end dit bassin.
- Brug kun originalt tilbehør, der følger med dette produkt.
- Brug **IKKE** denne robot lige efter chok-klorbehandling. Det anbefales at lade bassinet cirkulere i mindst 24 - 48 timer.
- Hvis du vil bruge robotten i et saltvandsbassin, skal du sikre, at alt saltet er opløst, før den sættes i vandet.
- Det frarådes at bruge denne robot samtidigt med en anden automatisk/manuel renser.
- Undgå at fange hårde, skarpe genstande med dette produkt, da det kan beskadige robotten og filteret.
- Undgå beskadigelse af den løse adapter og ladestation ved at undlade forsøg på at bære robotten i ledningen til den løse adapter eller at trække i kablet for at tage det ud af stikkontakten og ladestationen.
- Oplad robotten inden døre i et rent og tørt område med god udluftning og beskyttet mod direkte sollys.

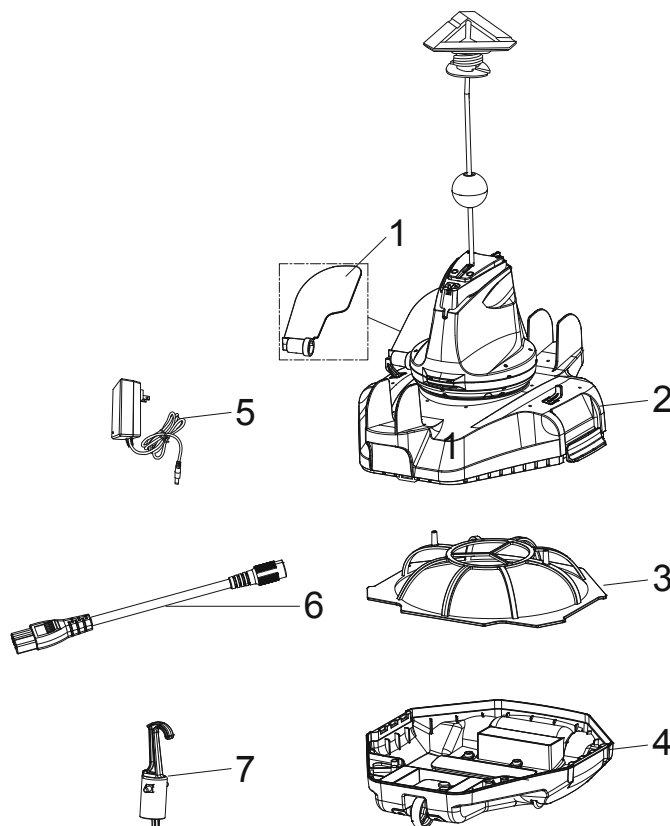
- **EFTERLAD IKKE** robotten sat til laderen i mere end 10 timer.
- Hvis robotten ikke skal anvendes i længere tid, skal du tage den ud af ladestationen, rengøre og tørre robotten og dens tilbehør med en fugtig klud. Sørg for at lade støvsugeren op til cirka 30 - 50% af batterikapaciteten, før den sættes til opbevaring. Opbevar den i et veludluftet område beskyttet mod sollys, varme, antændelseskilder, bassinkemikalier og børn. Genoplad bassinstøvsugeren hver tredje måned.
- Alt vedrørende adskillelse af drejhovedet (dvs. bortskaffelse af batteriet) kan kun udføres af en autoriseret tekniker.

Ovenstående advarsler og forholdsregler er ikke beregnet til at omfatte alle mulige tilfælde af risici og/eller fare for alvorlige personskader.

Bassin-/spa-ejeren skal altid udvise ekstra forsigtighed og sund fornuft ved anvendelse af produktet.

GEM DENNE VEJLEDNING

Reservedelsliste



Del nr.	Del kode	ANTAL
1	P05622	1
2	P05623	1
3	P05625	1
4	P05624	1
5	P05620	1
6	P03880	1
7	P03879	1

Robotten har en fremdrivningsdysse i bunden af drejhovedet. Vand suges først ind fra indsuigningsmundingen på bunden af robotten, løber gennem filteret og sprøjtes derefter ud gennem fremdrivningsdysen. Vandstrålen fra dysen driver robotten fremad. Når robotten standser mod en forhindring som f.eks. bassinvæggen, svajer sideflappen, og drejhovedet vender 180° rundt, så robotten kører i den modsatte retning. Robotten kører i et stort set lige mønster i den ene retning og i et buet mønster i den anden retning. Robotten støvsuger bassinbunden, når den kører, og opsamler snavs i det dertil beregnede rum, snavsamleren.

Montering og drift

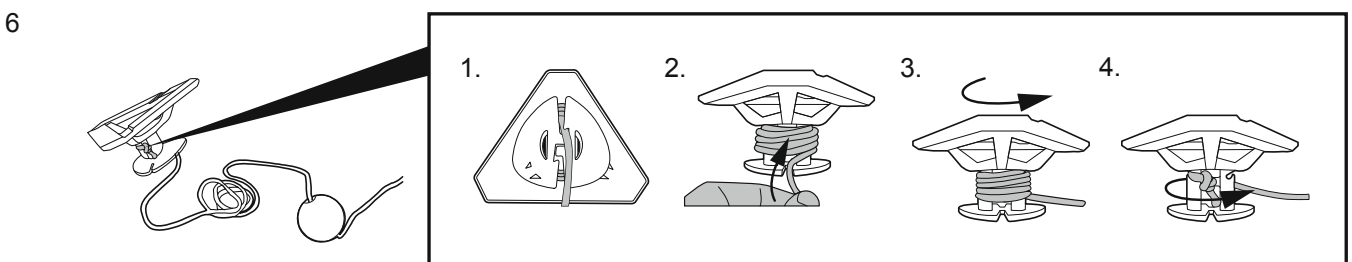
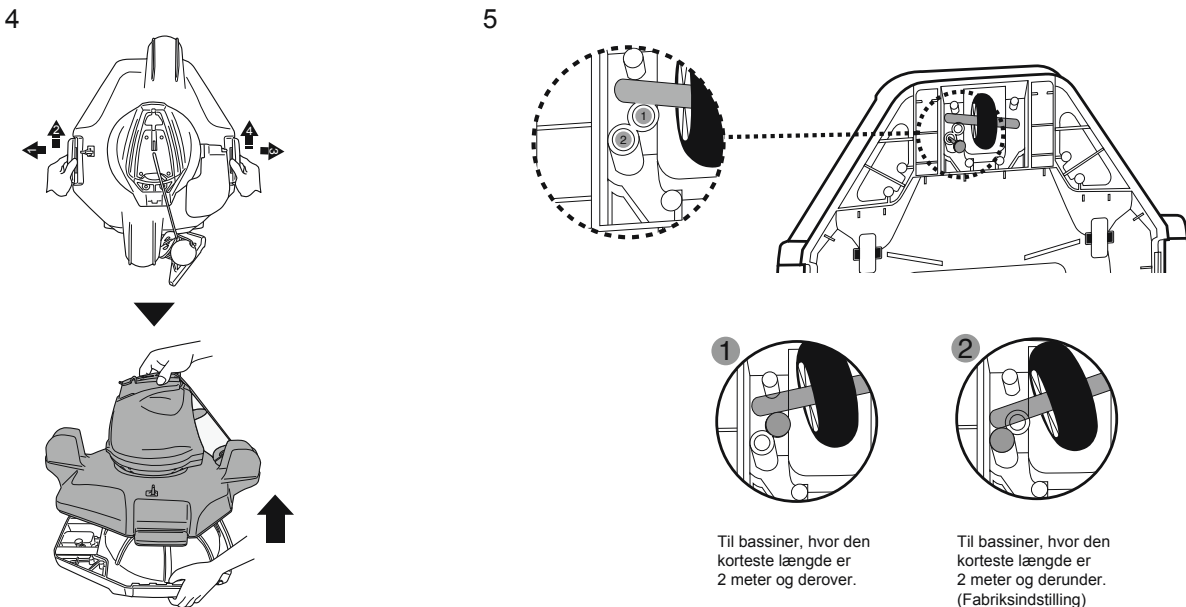
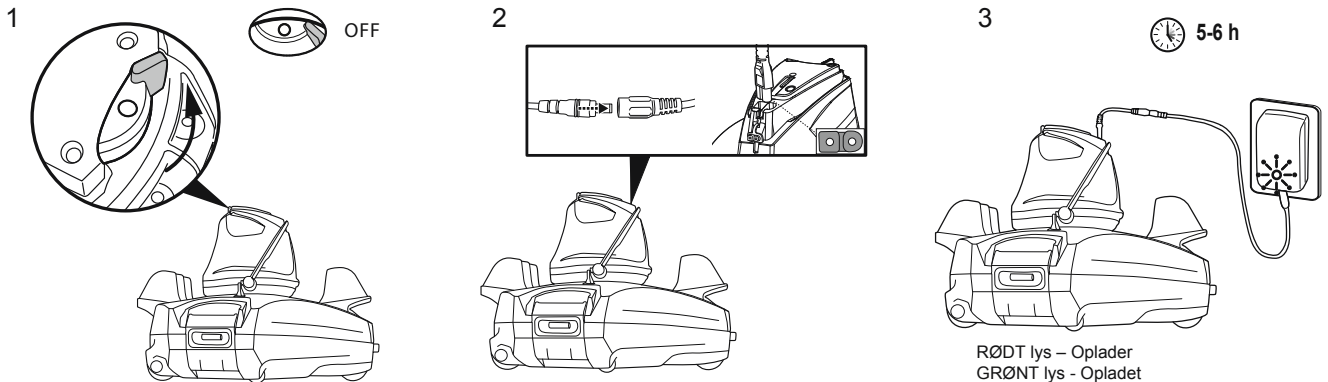
ADVARSEL Ved udskiftning

- må der kun bruges den originale adapter og det medfølgende opladerkabel.
- Sørg for, at robotten og opladerstikket er rene og tørre før opsætning.
- Sørg for, at robotten er slukket, ved at skyde kontakten til OFF-position før opladning.
- Lad robotten helt op i 5-6 timer, før du bruger den første gang.
- Tænd/sluk indikatorlampe: Intet lys - Slukket/ingen strøm

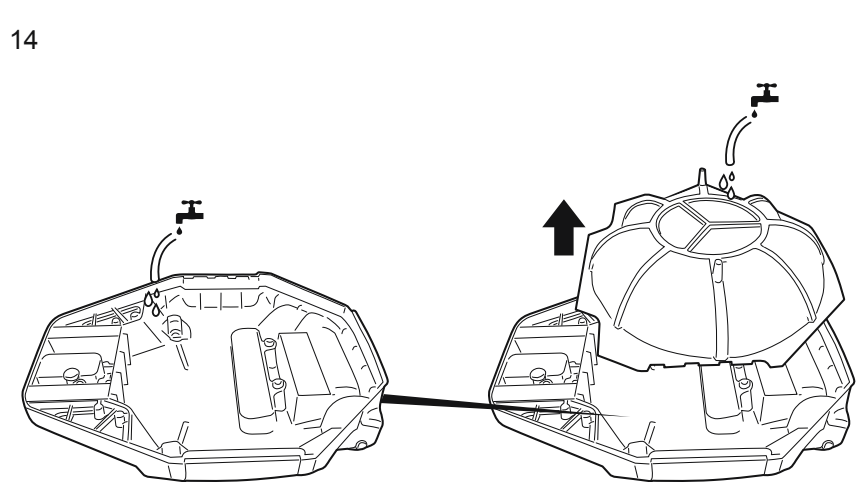
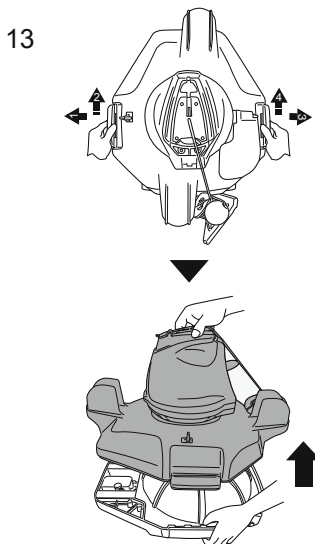
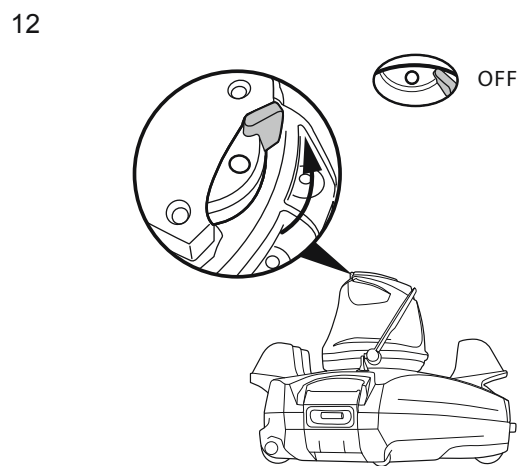
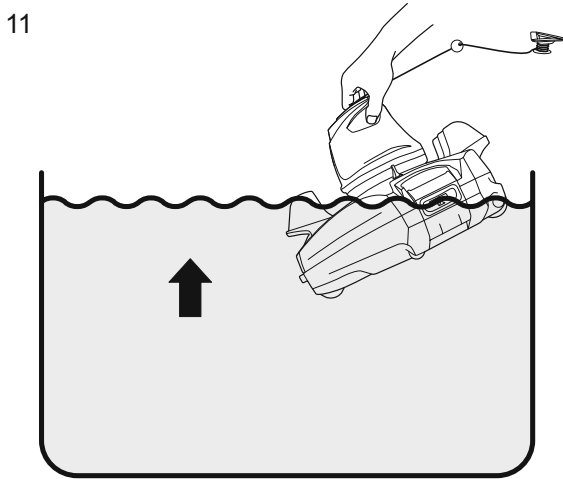
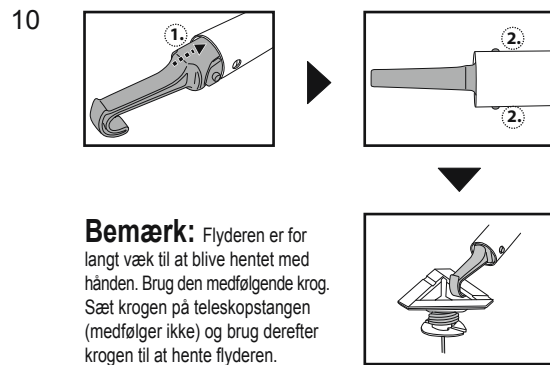
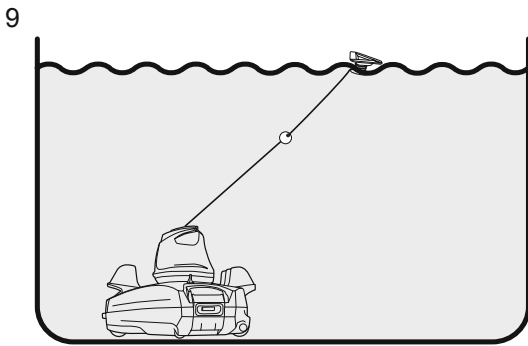
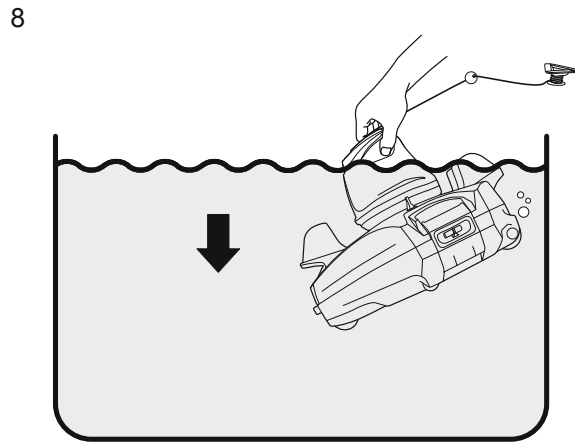
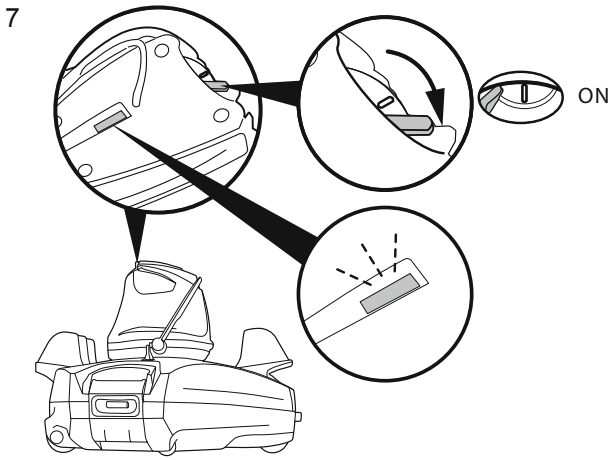
Lys - Tændt

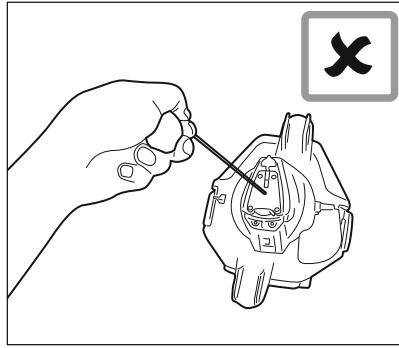
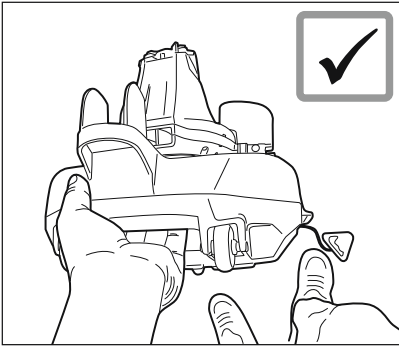
Blinkende lys - Elforsyningen fra batteriet standser inden for 10 minutter.

Bemærk: Når robotten begynder at lade, bliver indikatorlyset på den løse adapter rødt. Når robotten er næsten ladet op, lyser indikatorlyset grønt.

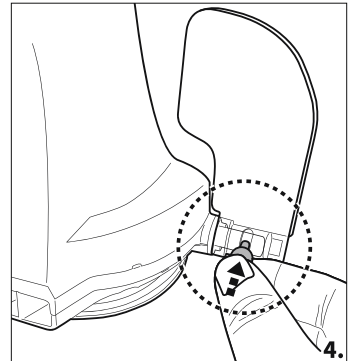
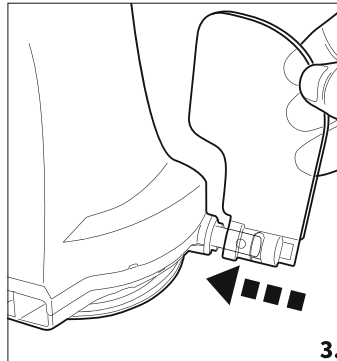
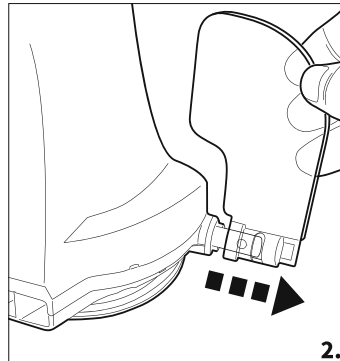
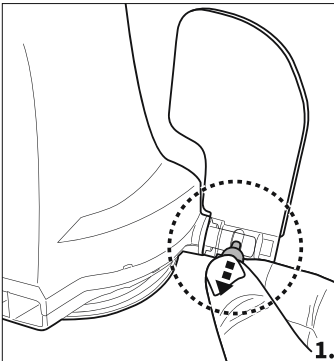


Bemærk: Lirk flyderens dæksel op og tag snoren ud af flyderen, så det svarer til bassindybden plus cirka 0,5m.





Udskiftning af flap



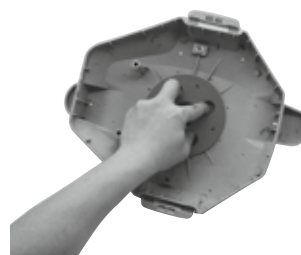
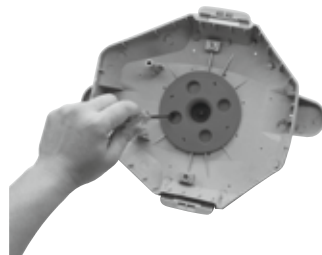
Vedligeholdelse og opbevaring

1. Batteriet aflader af sig selv under opbevaring. Før længere tids opbevaring skal du oplade robotten helt.
 2. Batteriet skal genoplades mindst en gang hver tredje måned, hvis den ikke bruges.
- Tag den løse adapter ud af stikkontakten og tag opladerkablet ud af stikket på den løse adapter og robotten.
 - Tag tilbehør af robotten. Skyl om nødvendigt robotten og tilbehøret med ferskvand. BRUG IKKE sæbevand.
 - Sørg for at tømme vandet af robotten, før den sættes til opbevaring.
 - Brug en fugtet klud til at rengøre og tørre robotten og dens tilbehør.
 - Opbevar dem i et veludluftet område beskyttet mod sollys, varme, antændelseskilder, bassinkemikalier og børn. Rumtemperaturen for opbevaring skal være 10 - 25°C.
- BEMÆRK:** Højere temperatur kan reducere batteriets levetid.

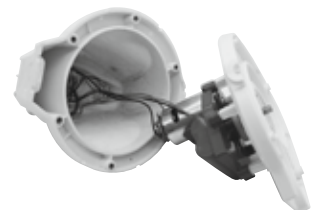
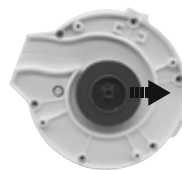
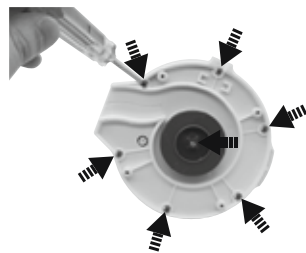
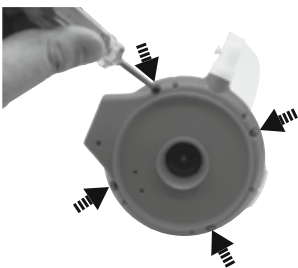
Sådan udtages batteripakken

Anbefalet værktøj (medfølger ikke): Skruetrækker.

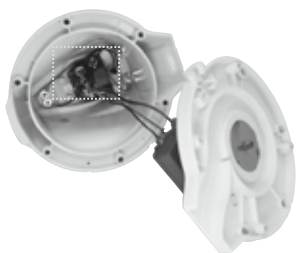
1. Løsn det øverste dæksel (samlet som en enhed med svirvelhovedet). Vend dækslet om og frigør svirvelhovedet ved at dreje dens låseplade på bunden mod uret. Aftag svirvlens glidering.



2. Med skruetrækkeren tages de 4 skruer af bunden på hovedet for først at løsne bundpladen. Med skruetrækkeren aftages alle skruer på foden som vist. Aftag pumpehjulet, lirk derefter foden op for at aftage den og afdække hovedet indvendigt.



3. Aftag batteripakken for at komme til printkortet. Batteriets tilslutningsledning aftages ved at trykke på clipsen på stikket og derefter trække den ud. **BEMÆRK:** Tag batteriet ud og vikl straks dets poler ind i isolerbånd for at undgå kortslutninger på grund af kontakt med begge ledningspoler.

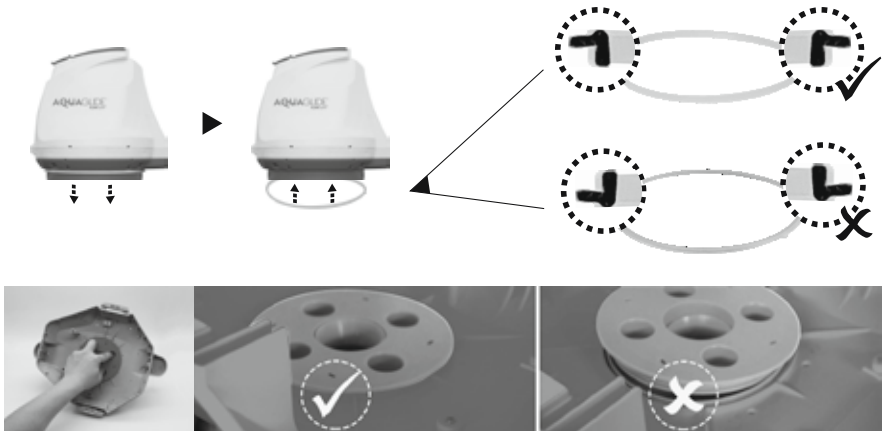


BORTSKAFFELSE

Produkter med indbygget elektronik må ikke bortskaffes med husholdningsaffaldet. De skal indleveres til en genbrugsstation, hvor det er muligt. Anvisninger for genbrug kan fås hos de lokale myndigheder eller forhandleren.

FEJLFINDING

Problem	Mulig årsag	Løsning
Robotten fanger ikke snavs.	Batteriet er ved at blive fladt	Oplad robotten igen.
	Pumpehjulet sidder fast.	Sluk for robotten, og efterse hullet under drejehovedet for at se, om pumpehjulet sidder fast i større stykker skidt og snavs. Du kan få hjælp i support-afdelingen på vores websted, www.bestwaycorp.com . ADVARSEL! Sørg for, at robotten er slukket, når enheden skal serviceres.
	Sugemunden er stoppet	Fjern de fastsiddende genstande fra sugemunden.
	Pumpehjulet er i stykker	Du kan få hjælp i support-afdelingen på vores websted, www.bestwaycorp.com .
	Snavssamleren er fyldt op	Rens både snavssamleren og filterdækslet.
Robotten er standset med at køre midt i bassinet, men svirvelhovedet drejer stadig	Robotten er standset af en forhindring eller større folder i bassinudugen	Kontroller, om der er nogen genstande, der spærrer for renseren. Fjern forhindringen.
	Robotten er standset af suget fra hovedafløbet i bassinbunden	Slå filtreringssystemet fra som beskrevet i vejledningen.
Drejehovedet roterer gentagne gange	Der er en luftlomme i robotten	Drejehovedet kan dreje flere gange i nogle minutter, når robotten er sunket ned til bassinbunden. Dette fænomen stopper, når luftlommen i robotten efterhånden lukkes ud, og robotten vil begynde at køre regelmæssigt.
Robotten dækker ikke hele bassinet	Snavssamleren er fyldt op	Rens snavssamleren
	Driftstiden er kortere end forventet	Rens filterrummet og oplad robotten igen i 6 timer
	Bevægelsesretningen afbrydes af den vandcirkulation, der dannes af filtreringssystemet	Sluk filtreringssystemet (som beskrevet i filtreringsvejledningen) i mindst 15 minutter før robotten køres.
	Hjulet sidder fast	Se efter og rens hjulet for snavs.
	Låsestiftens position er ikke indstillet korrekt.	Juster låsestiftens position ved at følge vejledningen.
Robotten kører langs bassinvæggen	Alger gør bassinbunden glat, så robotten kører i cirkler	Skrub bassinbunden og robotens hjul for at fjerne algerne
	Låsestiftens position er ikke indstillet korrekt/robotten vender forkert ved starten	Juster låsestiftens position ved at følge vejledningen. Kontroller, at robotens for-/bagende vender mod bassinvæggen til start.
Robotten kører langsomt eller slet ikke	Snavssamleren er fyldt op, eller filterdækslet er tilstoppet	Rens snavssamleren. Skyl sien med vand for at fjerne små partikler. Hvis det findes nødvendigt at børste, må der kun bruges en blød børste til at rense den forsigtigt. Bemærk: Kontroller, at filterdækslet er sat på plads før næste handling
	Sugemunden er stoppet	Fjern fastsiddende genstande fra sugemunden
	Pumpehjulet sidder fast	Sluk for robotten, og efterse hullet under drejehovedet for at se, om pumpehjulet sidder fast i større stykker skidt og snavs. Du kan få hjælp i support-afdelingen på vores websted, www.bestwaycorp.com . ADVARSEL! Sørg for, at robotten er slukket, når enheden skal serviceres.

	Sideflappen kommer ikke op	Se efter og fjern alt snavs, der hindrer flappens bevægelser.
	Svirvelhovedets bund sidder fast	Aftag drejehovedet og udglatteringen i henhold til vejledningen i afsnittet "Sådan udtages batteripakken". Derefter: - Fjern fastsiddende snavs - Kontroller, at udglatteringen og bundpladen er monteret korrekt (se nedenstående diagrammer) - Efterse udglatteringen for mulige skader og almindeligt slid. Udskift om nødvendigt med en ny
Svirvelhovedet drejer ikke eller drejer meget langsomt		
Der slipper snavs ud af robotten	Sugemundingsflap (på robotens bund) er itu	Sugemundingsflap fungerer som en lem for at forhindre snavs i at slippe uden om snavsfilteret. Du kan få hjælp i support-afdelingen på vores websted, www.bestwaycorp.com .
	Der sidder snavs fast i sugemunden, der forhindrer flappen i at lukke	Fjern de fastsiddende genstande fra sugemunden.
Snavset kommer uden for filterdækslet	Filterdækslets net er beskadiget	Udskift med et nyt filterdæksel. Du kan få hjælp i support-afdelingen på vores websted, www.bestwaycorp.com .
Den runde flyder synker	Flyderen er gået i stykker og fyldes med vand	Udskift med en ny flyder. Du kan få hjælp i support-afdelingen på vores websted, www.bestwaycorp.com .
Robotten har kortere driftstid end angivet	Batteriet er ikke fuldt opladet	Lad robotten op i mindst 6 timer
Robotten kan ikke oplades/genoplades	Batteriet er beskadiget	Du kan få hjælp i support-afdelingen på vores websted, www.bestwaycorp.com . ADVARSEL! Du MÅ IKKE selv skifte batteri. Dette kan medføre alvorlige eller livsfarlige skader, og garantien vil bortfalde.
	Ladestationen er ikke korrekt forbundet med den løse adapter og robotten	Kontroller, at opladerkablet er korrekt og helt forbundet med den løse adapter og robotten. Se brugsanvisningen.
	Den løse adapter er defekt	Du kan få hjælp i support-afdelingen på vores websted, www.bestwaycorp.com . ADVARSEL! Brug af en forkert løs adapter medfører beskadigelser på robotten/batteriet med bortfald af garantien til følge.

For support please visit us at:
bestwaycorp.com/support

©2020 Bestway Inflatables & Material Corp.

All rights reserved/Tous droits réservés/Todos los derechos reservados/Alle Rechte vorbehalten/Tutti i diritti riservati

®™ Trademarks used in some countries under license to/

Marques ®™ utilisées dans certains pays sous la licence de/

Marcas comerciales ®™ utilizadas en algunos países bajo la licencia de/

®™ Die Warenzeichen werden in einigen Ländern verwendet unter Lizenz der/

®™ Marchi utilizzati in alcuni paesi concessi in licenza a

Bestway Inflatables & Material Corp., No.3065 Cao An Road, Shanghai, 201812, China.

Manufactured, distributed and represented in the European Union by/

Fabriqués, distribués et représentés dans l'Union Européenne par/Fabricado, distribuido y representado en la Unión Europea por/

Hergestellt, vertrieben und in der Europäischen Union vertreten von/Prodotto, distribuito e rappresentato nell'Unione Europea da

Bestway (Europe) S.r.l., Via Resistenza, 5, 20098 San Giuliano Milanese (Milano), Italy

Distributed in North America by/Distribués en Amérique du Nord par/Distribuido en Norteamérica por

Bestway (USA) Inc., 3411 E. Harbour Drive, Phoenix, Arizona 85034, United States of America

Tel: +86 21 69135588 (For U.S. and Canada)

Distributed in Latin America by/Distribués en Amérique latine par/Distribuido en Latinoamérica por/Distribuido na América Latina por

Bestway Central & South America Ltda, Salar Ascotan 1282, Parque Enea, Pudahuel, Santiago, Chile

Distributed in Australia & New Zealand by **Bestway Australia Pty Ltd, Unit 2/98-104 Carnarvon St Silverwater, NSW 2128, Australia**

Tel: Australia: (+61) 29 0371 388; New Zealand: 0800 142 101

Exported by/Exporté par/Exportado por/Exportiert von/Esportato da

Bestway (Hong Kong) International Ltd./Bestway Enterprise Company Limited

Suite 713, 7/Floor, East Wing, Tsim Sha Tsui Centre, 66 Mody Road, Kowloon, Hong Kong

www.bestwaycorp.com

Bestway