

# Bestway®

## #58381



# FILTERPUMPE BRUGERMANUAL

[www.bestwaycorp.com](http://www.bestwaycorp.com)

Besøg os på Bestways YouTube-kanal 





**ADVARSEL**  
**VIGTIGE SIKKERHEDSINSTRUKSER**

**LÆS OG FØLG ALLE ANVISNINGER**

**ADVARSEL - RISIKO FOR ELEKTRISK STØ** - Pumpen strømforsynes af en isoleret transformer eller via en fejlstrømsafbryder (RCD) med en nominel restspænding, der ikke overstiger 30 mA.

Pumpens stik skal være mindst 3,50m væk fra bassinet. Udstyret skal strømforsynes fra en strømkilde med jordforbindelse. Forlængerledninger må ikke anvendes.

**ADVARSEL - RISIKO FOR ELEKTRISK STØD** - Pumpen må ikke anvendes, mens der er personer i poolen. Forbyd adgang i bassinet i tilfælde af skade på filterpumpen.

**GRAV IKKE KABLET NED.** Placer ledningen, så den ikke tager skade af plæneklippere, hæklippere og andet udstyr.

**ADVARSEL-Strømforsyningsledningen kan ikke erstattes. Hvis ledningen er beskadiget, skal udstyret skrottes.**

**FORSIGTIG** - Denne pumpe er kun til brug med ikke-permanente pools. Den må ikke anvendes på permanente pools. En ikke-permanent pool er opbygget således, at det kan afskilles til opbevaring og samles igen som fuldt funktionsdygtigt. En permanent pool er opbygget i eller på jorden eller i en bygning således, at den ikke umiddelbart kan adskilles til opbevaring.

**VIGTIGT** - Brug af pumpen sammen med en ikke-overensstemmende elforsyning er farligt, og det vil resultere i pumpesammenbrud.

**RISIKO FOR ELEKTRISK STØD** - Sluk for strømmen på afbryderen og lås afbryderlågen, når der arbejdes med elektricitet. Undladelse af at gøre dette vil resultere i øget risiko for stød, personskade og muligvis dødsfald.

**FJERN IKKE JORDSTIKKET OG MODIFICER IKKE STIKKET PÅ NOGEN MÅDE. ANVEND IKKE ADAPTERSTIK.** Rådfør dig med en faglært elektriker ved spørgsmål om validiteten af dine stiks jording.

Håndter pumpen forsigtigt. Brug ikke ledningen til at trække eller bære pumpen. Træk aldrig et stik ud af kontakten ved at hive i el-ledningen. Sørg for, at der ikke er slitage på ledningen. Filterpumpen bør aldrig udsættes for skarpe objekter, olie, bevægelige dele eller varme.

**ADVARSEL** - Dette udstyr kan anvendes af børn på 8 år og derover samt personer med nedsatte fysiske, bevægelsesmæssige eller mentale evner eller manglende erfaring og kendskab, hvis de bliver

superviseret eller er instrueret i sikker brug af udstyret og forstår de farer, der er involveret. Børn må ikke lege med udstyret. Rengøring og brugervedligeholdelse må ikke foretages af børn uden opsyn. (Til EU-markedet)

**ADVARSEL** - Dette apparat er ikke beregnet til at blive anvendt af personer (herunder børn) med nedsatte fysiske, sensoriske eller mentale evner, eller mangel på erfaring og viden, medmindre de er under opsyn eller har modtaget vejledning i anvendelsen af apparatet af en person, der er ansvarlig for deres sikkerhed. Børn skal være under opsyn for at sikre, at de ikke leger med anordningen. (Til markeder uden for EU)

Rengøring og brugervedligeholdelse skal udføres af en voksen over 18 år, der er kendt med risikoen for elektrisk stød. Når udstyret ikke skal anvendes i en længere periode, såsom over vinteren, skal poolen skilles ad og opbevares indendørs.

**FORSIGTIG** - Læs instruktionerne før udstyret tages i brug og før hver installation/genmontering.

Udstyret skal placeres mere end 2 meter fra poolen. (Kun for Frankrig). Elektriske installationer bør følge de nationale ledningsføringsregler. Spørg en kvalificeret elektriker om råd. Kun medier leveret eller anvist af fabrikanten må anvendes under produktets installation.

Det er nødvendigt at kontrollere, at sugeåbningerne ikke er tilstoppede.

Det er tilrådeligt at standse filtrering ved vedligeholdelse på filtreringssystemet.

Overvåg regelmæssigt niveauet af filtertilstopning.

En ugentlig kontrol anbefales til rengøring.

En mindste daglig filtreringsperiode på 8 timer anbefales for at sikre rent vand i poolen.

Det er vigtigt, at udskifte ethvert beskadiget element eller sæt af elementer så hurtigt som muligt. Anvend kun reservedele godkendt af den person, der har sendt produktet på markedet.

Alle filtre og filtermedier skal inspiceres regelmæssigt for at sikre, at der ikke ophober sig snavs, der kan forhindre god filtrering.

Bortskaffelse af brugte filtermedier bør også ske i overensstemmelse med gældende lovgivning/regulativer.

I tilfælde af tvivl om pumpen eller cirkulationsenheder, kontakt en kvalificeret installatør eller fabrikant/importør/distributør.

Vandcirkulationsinstallationen skal overholde de europæiske samt nationale/lokale regulativer, især når der er tale om elektriske problemer.

Enhver ændring af ventilposition, pumpestørrelse, gitterstørrelse kan forårsage en ændring i hastighed, hvormed sugeshastigheden kan forøges.

Husk alle sikkerhedskrav og anbefalinger beskrevet i manualen.

**BEMÆRK:**

Kontroller udstyret, inden det tages i brug. Gør Bestway opmærksom på eventuelle fabrikationsfejl eller manglende dele ved købstidspunktet på kundeserviceadressen anført i denne manual. Kontroller, at udstyrskomponenterne er den filterpumpemodel, du havde til hensigt at købe.

**BEMÆRK:**

Placer pumpen på et fast og jævnt underlag. Vær opmærksom på pumpens og poolens placering, så tilstrækkelig ventilation, dræning og adgang til rengøring er tilgængeligt. Placer aldrig en pumpe på et sted, der kan samle vand, eller på et sted hvor gående trafik vil bevæge sig rundt om poolen.

Det er nødvendigt at stikket er tilgængeligt efter installation af poolen.

**BEMÆRK:**

Lufforholdene kan påvirke din filterpumpes ydeevne og levetid. Unødvendig slitage kan forekomme i løbet af perioder med kulde, varme og udsættelse for direkte sollys. Hvor det er muligt, skal pumpen beskyttes imod disse forhold.

Det er vigtigt at sikre, at de fabriksmonterede prop-stik til indgangs- og udgangsportene erstatter filtrene, inden der gøres forsøg på at fjerne eller udføre vedligeholdelse på pumpen.

**BEMÆRK:**

Tilsæt ikke kemikalier til filterpumpen.

Sæt ikke stikket i eller tag det ud af udstyret, når dine hænder er våde.

Slå altid udstyret fra:

- På regnvejrsdage
- Før rengøring og andet vedligeholdelsesarbejde
- Efterlade det uden opsyn i ferier

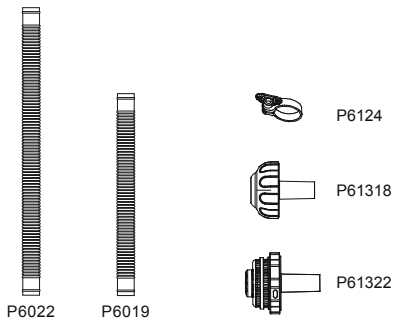
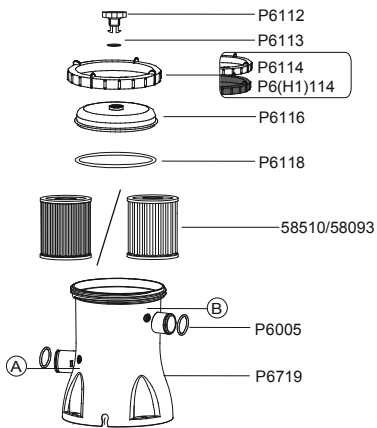
Opbevar instruktionen et sikkert sted. Følg altid instruktionerne, hver gang poolen samles.

-Hvis instruktionerne mangler, kontakt da venligst Bestway eller søg den på hjemmesiden: [www.bestwaycorp.com](http://www.bestwaycorp.com)

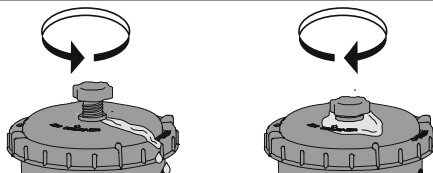
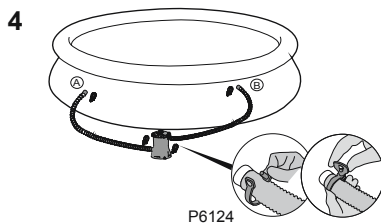
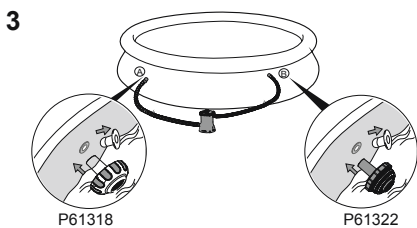
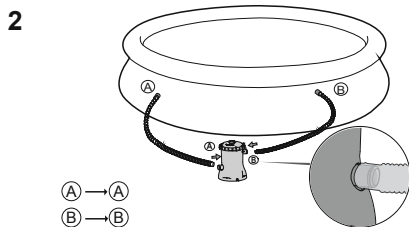
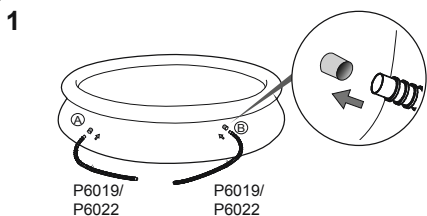
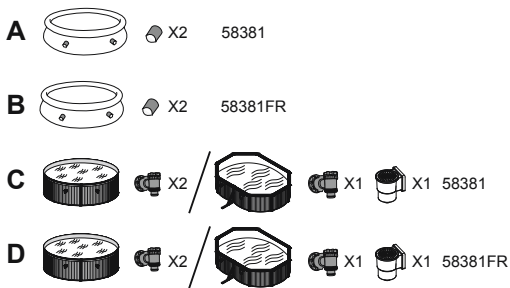
**BEMÆRK:** Dette produkt er ikke beregnet til kommerciel brug.

**Læs venligst instruktionsmanualen omhyggeligt og gem den for senere reference.**

**GEM DISSE INSTRUKTIONER.**

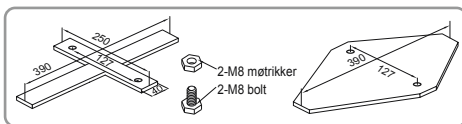


	A	B	C	D
P6112	1	1	1	1
P6113	1	1	1	1
P6114/P6(H1)114	1	1	1	1
P6116	1	1	1	1
P6118	1	1	1	1
58510/58093	1	1	1	1
P6719	1	1	1	1
P6022	0	2	0	2
P6019	2	0	2	0
P6124	4	4	2	2
P6005	2	2	2	2
P61322	1	1	0	0
P61318	1	1	0	0



#### STANDERFIKSTUR

EN60335-2-41 TEST-standard kræver, at filterpumpen fikseres lodret på jord eller en særlig stander af træ eller beton, inden den tages i brug. Der skal være to huller på 9 mm i diameter på soklen med en afstand på 127 mm. Sæt filterpumpen på soklen og fastgør den med bolte og møtrikker. Alle sokkeldele skal som minimum veje over 18 kg for at forhindre, at pumpen falder utilsigtet.



## BEMÆRK: Det er bydende nødvendigt at kontrollere, at de hydrauliske forbindelser ikke er lukket.

#### Drift

- 1) Åbn/afskru luftrenseventilen (P6112) øverst på filterpumpen; Der frigives luft, som vandet fylder filterpumpen.
- 2) Når vandet kommer ud af luftrenseventilen (P6112) luk det ved hjælp af skruen og tør vandet af.
- 3) For at starte filterpumpen sæt stikket i en fejlstømsafbryder (HCF).

**VIGTIGT: LAD IKKE FILTERPUMPEN LØBE TØR** - Sørg for at både poolens indgangs- og udgangsventiler er helt dækket af vand, inden filterpumpen betjenes.

#### VEDLIGEHOLDELSE AF PUMPE

**FORSIGTIG: DU SKAL SIKRE, AT FILTERPUMPEN ER TRUKKET UD AF STIKKET, INDEN NOGEN FORM FOR VEDLIGEHOLDELSE PÅBEGYNDES, ELLERS VIL DER VÆRE ALVORLIG RISIKO FOR PERSONSKADE OG LIVSFARE.**

- 1) Afmonter filterpumpen.
- 2) Løsn spændebåndene på poolens indløbs- og udløbslanger ved at dreje skrueerne mod uret.
- 3) Fjern snavsefiltrene fra poolens inderside.
- 4) Udsift snavsefilteret med propperne i poolens indløbs- og udløbsventiler.
- 5) Løsn filterhætteholderen og fjern filterhætten.
- 6) Rengør filterpatronen med en vandslange; hvis filterpatronen stadig er snavset eller misfarvet, er det nødvendigt at udskifte den med en ny.
- 7) Indsæt den rengjorte (eller nye) filterpatron; Sørg for, at den er placeret midt i filterpumpen.
- 8) Kontrollér, at tætningen til filterhætten sidder på plads.
- 9) Montér filterhætten og skru filterhætteholderen på plads.
- 10) Udsift propperne med snavsefiltrene i poolens indløbs- og udløbsventiler. Stram spændebåndene. Vandet vil nu flyde til pumpen.
- 11) Følg afsnittet om RETNINGSLINJER FOR PUMPEINSTALLATION for at forberede systemet til anvendelse.

**VIGTIGT: Af sanitære årsager foreslår vi, at filterpatronen udskiftes med en ny hver anden uge. Skyl filteret dagligt.**

#### Opbevaring over vinteren og i længere perioder

- 1) Afmonter filterpumpen.
- 2) Følg instruktionerne som anført tidligere for at standse vandet til filterpumpe og for at fjerne filterpatronen.
- 3) Kassér filterpatronen.
- 4) Frigør alle slanger.
- 5) Tør alle komponenter omhyggeligt.
- 6) Opbevar filterpumpen et tørt sted indendørs uden for børns rækkevidde. Opbevaringstemperatur: 4-40°C (39.2-104°F).

#### PUMPEGARANTI

Oplysninger om pumpegaranti, findes på vores hjemmeside: [www.bestwaycorp.com](http://www.bestwaycorp.com)

#### BORTSKAFFELSE AF PUMPE



Betydning af overkrydset skraldespand med hjul:

■ Bortskaf ikke elektriske apparater som usorteret kommunalt affald, benyt separate indsamlingsfaciliteter. Kontakt din kommune for oplysninger vedrørende de indsamlingssystemer, der er tilgængelige.

Hvis elektriske anordninger bortskaffes på lossepladser eller i affaldsbunker, kan farlige stoffer synke ned i grundvandet og komme ud i fødevarer, hvilket beskadiger dit helbred og velbefindende.

Når ældre anordninger erstattes af nye, er detailhandleren forpligtet til at tage dine gamle anordninger retur til bortskaffelse uden betaling.



For support please visit us at:  
[www.bestwaycorp.com/support](http://www.bestwaycorp.com/support)

**©2018 Bestway Inflatables & Material Corp.**

All rights reserved/Tous droits réservés/Todos los derechos reservados/Alle Rechte vorbehalten/Tutti i diritti riservati

®™ Trademarks used in some countries under license to/

Marques ®™ utilisées dans certains pays sous la licence de/

Marcas comerciales ®™ utilizadas en algunos países bajo la licencia de/

®™ Die Warenzeichen werden in einigen Ländern verwendet unter Lizenz der/

®™ Marchi utilizzati in alcuni paesi concessi in licenza a

**Bestway Inflatables & Material Corp., No.3065 Cao An Road, Shanghai, 201812, China.**

Manufactured, distributed and represented in the European Union by/

Fabriqué, distribué et représentés dans l'Union Européenne par/Fabricado, distribuido y representado en la Unión Europea por/

Hergestellt, vertrieben und in der Europäischen Union vertreten von/Prodotto, distribuito e rappresentato nell'Unione Europea da

**Bestway (Europe) S.r.l., Via Resistenza, 5, 20098 San Giuliano Milanese (Milano), Italy**

Distributed in North America by/Distribué en Amérique du Nord par/Distribuido en Norteamérica por

**Bestway (USA) Inc., 3411 E. Harbour Drive, Phoenix, Arizona 85034, United States of America** Tel: 1-855-838-3888 (For U.S. and Canada)

Distributed in Latin America by/Distribué en Amérique latine par/Distribuido en Latinoamérica por/Distribuido na América Latina por

**Bestway Central & South America Ltda, Salar Ascotan 1282, Parque Enea, Pudahuel, Santiago, Chile**

Distributed in Australia & New Zealand by **Bestway Australia Pty Ltd, 98-104 Carnarvon Street, Silverwater, NSW 2128, Australia**

**[www.bestwaycorp.com](http://www.bestwaycorp.com)**

Made in China / Fabriqué en Chine / Fabricado en China / Hergestellt in China / Prodotto in Cina