

Bestway®

#58462; #58469



SKIMATIC FILTERPUMPE BRUGERVEJLEDNING

www.bestwaycorp.com

Besøg os på Bestways YouTube-kanal 



ADVARSEL
VIGTIGE SIKKERHEDSINSTRUKSER
LÆS OG FØLG ALLE ANVISNINGER

ADVARSEL - RISIKO FOR ELEKRISK STØD -

Lad aldrig filterpumpen køre, når der er personer, der svømmer i bassinet.

Pumpen skal forsynes af en isoleret transformer eller qvia en fejlstrømsafbryder (RCD) med en nominel reststrøm, der ikke overstiger 30 mA.

Afbryd pumpen fra lysnettet, før der udføres vedligeholdelsesarbejder som f.eks. rensning af filter.

Forurening af væsken kan forekomme som følge af udsivende smøremidler.

Pumpens stik skal være mindst 3,50 m væk fra bassinet.

Af sikkerhedshensyn må pumpeenheden kun forsynes med en ekstra lav spænding svarende til mærkningen på enheden.

Forlængerledninger må ikke anvendes.

GRAV IKKE KABLET NED. Placér ledningen, så den ikke tager skade af plæneklippere, hækklippere og andet udstyr.

ADVARSEL - Strømforsyningsledningen kan ikke udskiftes. Hvis ledningen er beskadiget, skal udstyret kasseres.

ADVARSEL - Dette udstyr kan anvendes af børn på 8 år og derover samt personer med nedsatte fysiske, bevægelsesmæssige eller mentale evner eller manglende erfaring og kendskab, hvis de bliver superviseret eller er instrueret i sikker brug af udstyret og forstår de farer, der er involveret. Børn må ikke lege med udstyret. Rengøring og brugervedligeholdelse må ikke foretages af børn uden opsyn. (Til EU-markedet)

ADVARSEL - Dette apparat er ikke beregnet til at blive anvendt af personer (herunder børn) med nedsatte fysiske, sensoriske eller mentale evner, eller mangel på erfaring og viden, medmindre de er under opsyn eller har modtaget vejledning i anvendelsen af apparatet af en person, der er ansvarlig for deres sikkerhed. Børn skal være under opsyn for at sikre, at de ikke leger med anordningen. (Til markeder uden for EU)

Rengøring og brugervedligeholdelse skal udføres af en voksen person på mindst 18 år, der er bekendt med risikoen for elektrisk stød.

FORSIGTIG - Denne pumpe er kun til brug med ikke-permanente bassiner. Det må ikke anvendes på permanente bassiner. Et ikke-permanent bassin er opbygget således, at det kan adskilles til opbevaring og samles igen som fuldt funktionsdygtigt. Et permanent bassin er opbygget i eller på jorden eller i en bygning således, at det ikke umiddelbart kan adskilles til opbevaring.

VIGTIGT - Brug af pumpen sammen med en strømforsyning, der ikke passer, er farligt og vil resultere i pumpehavari.

RISIKO FOR ELEKTRISK STØD - Tag altid produktet fra stikkontakten, før det skal fjernes, rengøres, serviceres eller have foretaget justeringer.

STIKKET MÅ IKKE ÆNDRES PÅ NOGEN MÅDE, DER MÅ IKKE BRUGES ADAPTERE TIL AT FORBINDE ENHEDEN MED LYSNETTET.

Håndter pumpen forsigtigt. Brug ikke ledningen til at trække eller bære pumpen. Træk aldrig et stik ud af kontakten ved at rykke i el-ledningen. Sørg for, at der ikke er slitage på ledningen. Filterpumpen bør aldrig udsættes for skarpe objekter, olie, bevægelige dele eller varme.

BEMÆRK: Undersøg udstyret før brug. Underret Bestway via kundeservice-adressen, som findes i denne manual, hvis der findes beskadigede eller manglende dele på købstidspunktet. Kontroller, at udstyrskomponenterne udgør den filterpumpemodell, du havde til hensigt at købe.

BEMÆRK: Vær opmærksom på pumpens og poolens placering, så tilstrækkelig ventilation, dræning og adgang til rengøring er tilgængeligt. Placer aldrig en pumpe på et sted, der kan akkumulere vand, eller på et sted hvor gående trafik vil bevæge sig rundt om poolen. Det er nødvendigt at stikket er tilgængeligt efter installation af poolen.

BEMÆRK: Hold transformeren væk fra bassinet og filterpumpen mere end 3,5 m væk fra bassinet.

BEMÆRK: Luftforholdene kan påvirke din filterpumpes ydeevne og levetid. Unødvendig slitage kan forekomme i perioder med kulde, varme og udsættelse for direkte sollys. Hvor det er muligt, skal pumpen beskyttes imod disse forhold. Det er vigtigt at sikre, at de fabriksmonterede prop-stik til indgangs- og udgangsportene erstatter sifiltrene, inden der gøres forsøg på at fjerne eller udføre vedligeholdelse på pumpen.

BEMÆRK:

Tilsæt ikke kemikalier til filterpumpen.

Sæt ikke stikket i, og tag det ikke ud med våde hænder.

Slå altid udstyret fra:

- på regnvejrsdage
- før rengøring og andet vedligeholdelsesarbejde
- Efterlad det uden opsyn på fri- og feriedage.

Når apparatet ikke skal bruges i længere tid, for eksempel om vinteren, skal bassinet adskilles og opbevares inden døre.

FORSIGTIG - Læs vejledningen, før apparatet tages i brug, og installer/saml hver gang.

Opbevar instruktionen et sikkert sted. Følg altid instruktionerne, hver gang bassinet samles.

Kontakt Bestway eller søg via hjemmesiden, hvis instruktionerne mangler:
www.bestwaycorp.com

Elektriske installationer bør følge de nationale regler for ledningsarbejder. Spørg en kvalificeret elektriker om råd.

Kun medier leveret eller anvist af fabrikanten må anvendes under produktets installation.

Det er nødvendigt at kontrollere, at sugeåbningerne ikke er tilstoppede.

Det er tilrådeligt at standse filtrering ved vedligeholdelse på filtreringssystemet.

Overvåg regelmæssigt niveauet af filtertilstopning.

En ugentlig kontrol anbefales til rengøring.

En mindste daglig filtreringsperiode på 8 timer anbefales for at sikre rent vand i poolen.

Det er vigtigt, at udskifte ethvert beskadiget element eller sæt af elementer så hurtigt som muligt. Anvend kun reservedele godkendt af den person, der har sendt produktet på markedet.

Alle filtre og filtermedier skal inspiceres regelmæssigt for at sikre, at der ikke ophober sig snavs, der kan forhindre god filtrering.

Bortskaffelse af brugte filtermedier bør også ske i overensstemmelse med gældende lovgivning/regulativer.

I tilfælde af tvivl om pumpen eller cirkulationsenheder, kontakt en kvalificeret installatør eller fabrikant/importør/distributør.

Vandcirkulationsinstallationen skal overholde de europæiske samt nationale/lokale regulativer, især når der er tale om elektriske problemer.

Enhver ændring af ventilposition, pumpestørrelse, gitterstørrelse kan forårsage en ændring i hastighed, hvormed sugehastigheden kan forøges.

Husk alle sikkerhedskrav og anbefalinger beskrevet i manualen.

BEMÆRK: Dette produkt er ikke beregnet til kommerciel brug.

Læs venligst instruktionsmanualen omhyggeligt og gem den for senere reference.

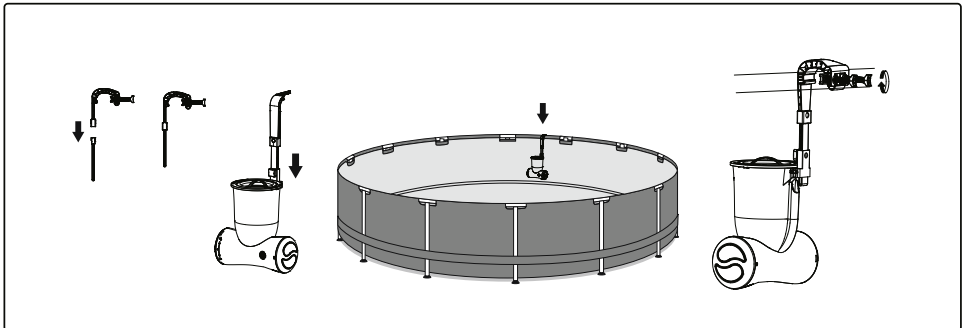
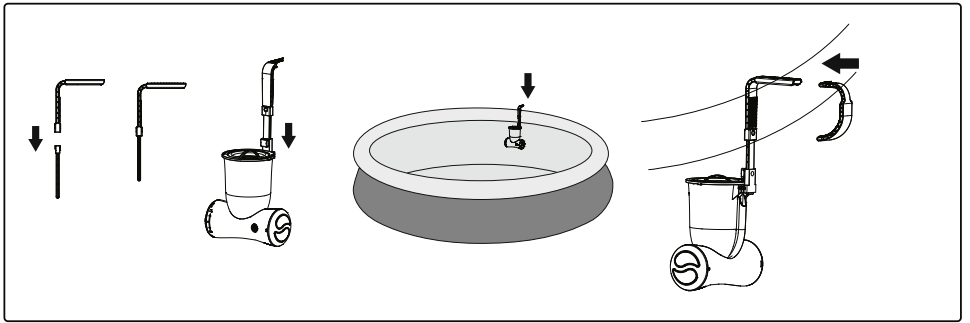
GEM DISSE INSTRUKTIONER.

PART LIST

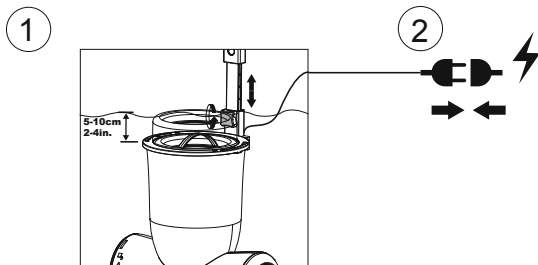
P61765
 P61920
 P61921
 P61923
 (#58462) P61767
 (#58469) P61811
 P61918
 P61917
 P61853
A
B
C
 P61919
 P61922
 P61766
 58476
 58012
 P61829

	A	B	C
P61765	1	1	1
P61920	1	1	1
P61921	1	1	1
P61923	1	1	1
P61767/P61811	1	1	1
P61918	1	1	0
P61917	1	1	0
P61919	1	0	1
P61922	1	1	1
58476/58012	1	1	1
P61766	1	1	1
P61829	1	1	1
P61853	1	1	1

SAMPLING



BETJENING

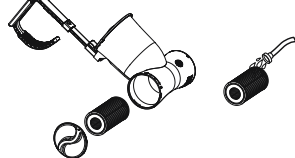
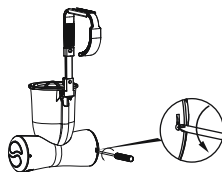
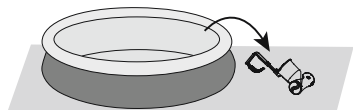
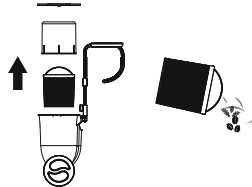
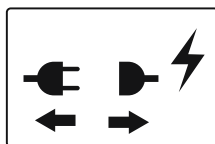


VIGTIGT: Kør ikke pumpen tør. Hold pumpen neddykket i vand, når den ikke er brugt.

VEDLIGEHOLDELSE

Forsigtig: Kontroller, at skimmerens motor er taget ud af stikkontakten, før vedligeholdelsen påbegyndes. Undladelse af dette kan medføre alvorlige eller livsfarlige personskader!


1. Tag pumpen ud af stikket.
2. Skru hættens af, tag sien ud og fjern eventuelt snavs.
3. Tag pumpen væk fra bassinet.
4. Skru hættens af med en stjerneskuetrækker (medfølger ikke), og aftag filterpatronen. Skyl med vand. Hvis filterpatronen stadig er snavset og misfarvet, skal den udskiftes med en ny.




Vigtigt: Af hygiejniske årsager anbefaler vi at skylle filteret hver dag og udskifte filterpatronen hver anden uge.

Opbevaring

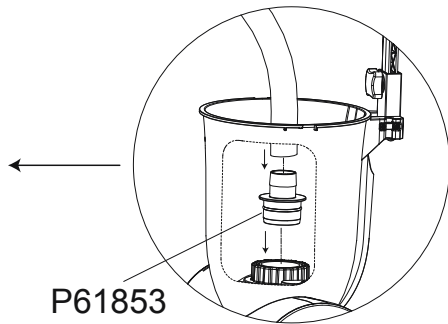
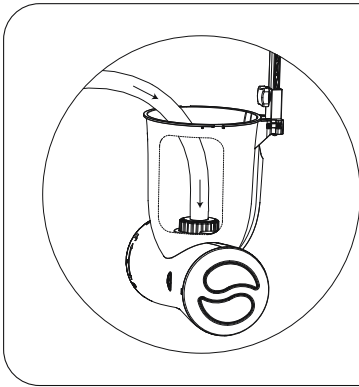
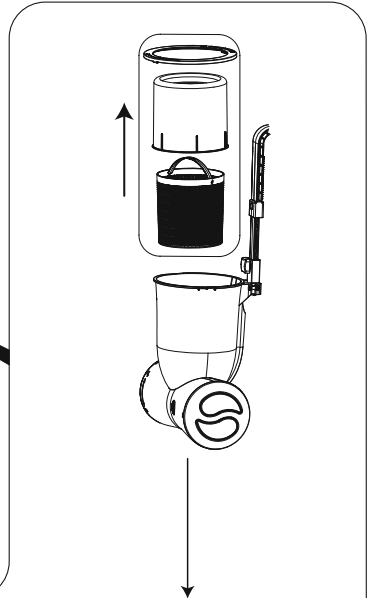
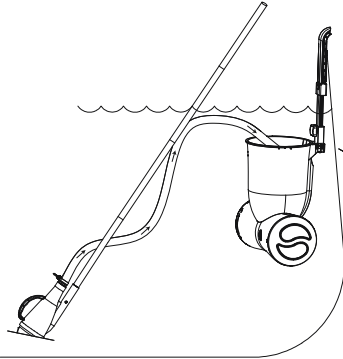
1. Tag pumpen ud af stikket.
2. Tag produktet ud af bassinet.
3. Fjern filterpatronen.
4. Kontroller, at pumpen og alle dele er rene og tørre.
5. Opbevar pumpen et tørt sted uden for børns rækkevidde.
6. Opbevar ved en temperatur mellem 4-40 °C (39-104 °F).

 **Betydning af overkrydset skraldespand med hjul:** Bortskaf ikke elektriske apparater som usorteret kommunalt affald, benyt separate indsamlingsfaciliteter.

 Kontakt din kommune for oplysninger vedrørende de indsamlingssystemer, der er tilgængelige. Hvis elektriske anordninger bortskaffes på lossepladser eller i affaldsbunker, kan farlige stoffer synke ned i grundvandet og komme ud i fødevarer, hvilket beskadiger dit helbred og velbefindende. Når ældre anordninger erstattes af nye, er detailforhandleren forpligtet til at tage dine gamle anordninger retur til bortskaffelse uden betaling.



P61853



For support please visit us at:
www.bestwaycorp.com/support

©2018 Bestway Inflatables & Material Corp.

All rights reserved/Tous droits réservés / Todos los derechos reservados / Alle Rechte vorbehalten / Tutti i diritti riservati

®™ Trademarks used in some countries under license to/Marques ®™ utilisées dans certains pays sous la licence de /
Marcas comerciales ®™ utilizadas en algunos países bajo la licencia de / ®™ Die Warenzeichen werden in einigen Ländern verwendet unter Lizenz der /
®™ Marchi utilizzati in alcuni paesi concessi in licenza a

Bestway Inflatables & Material Corp., No.3065 Cao An Road, Shanghai, 201812, China.

Manufactured, distributed and represented in the European Union by/Fabriqué, distribués et représentés dans l'Union Européenne par /

Fabricado, distribuido y representado en la Unión Europea por/Hergestellt, vertrieben und in der Europäischen Union vertreten von /

Prodotto, distribuito e rappresentato nell'Unione Europea da

Bestway (Europe) S.r.l., Via Resistenza, 5, 20098 San Giuliano Milanese (Milano), Italy

Distributed in North America by/Distribúes en Amériqne du Nord par/Distribuido en Norteamérica por

Bestway (USA) Inc., 3411 E. Harbour Drive, Phoenix, Arizona 85034, United States of America

Tel:1-855-838-3888 (For U.S. and Canada)

Distributed in Latin America by/Distribué en Amériqne latine par/Distribuido en Latinoamérica por/Distribuido na América Latina por

Bestway Central & South America Ltda, Salar Ascotan 1282, Parque Enea, Pudahuel, Santiago, Chile

Distributed in Australia & New Zealand by **Bestway Australia Pty Ltd, 98-104 Carnarvon Street, Silverwater, NSW 2128, Australia**

www.bestwaycorp.com

Made in China / Fabriqué en Chine / Fabricado en China / Hergestellt in China / Prodotto in Cina

Bestway