

# bestplay

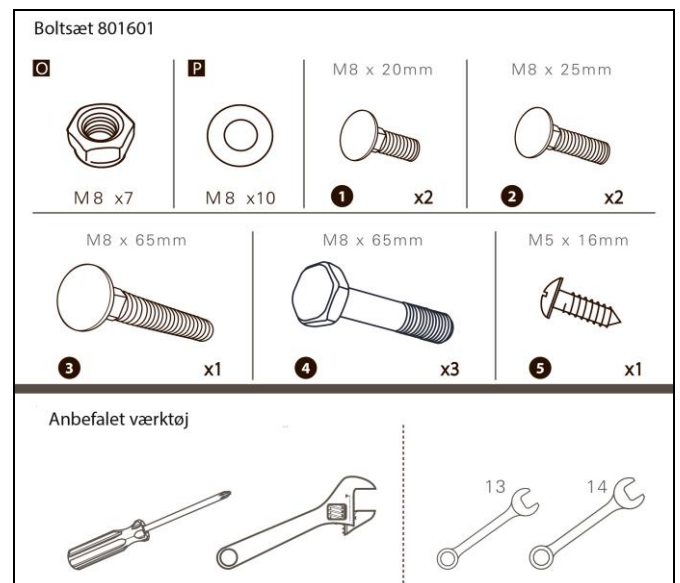
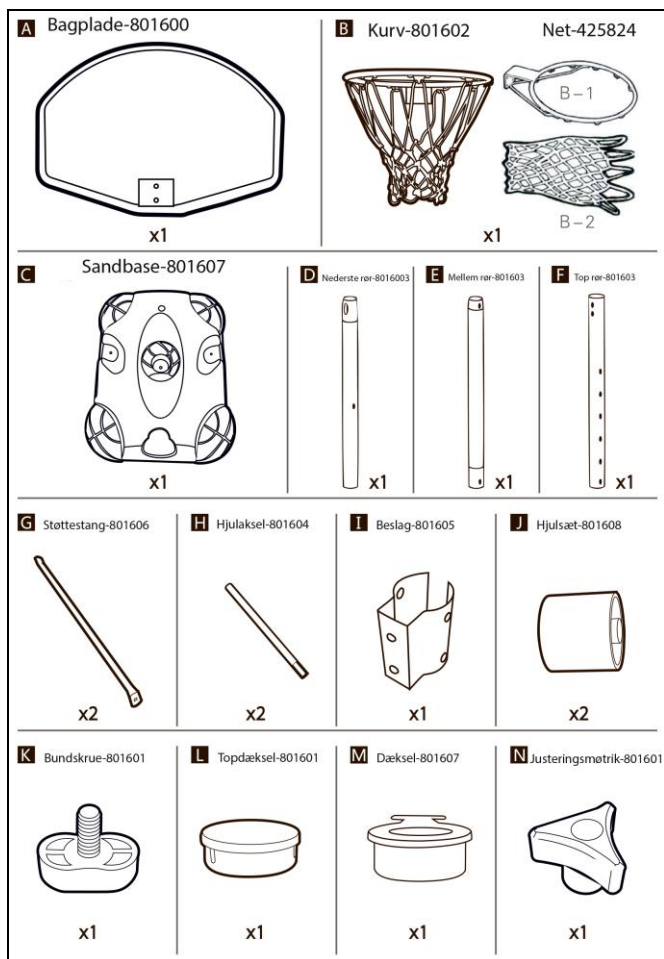
## Basketball stander begynder



## Før opsamling

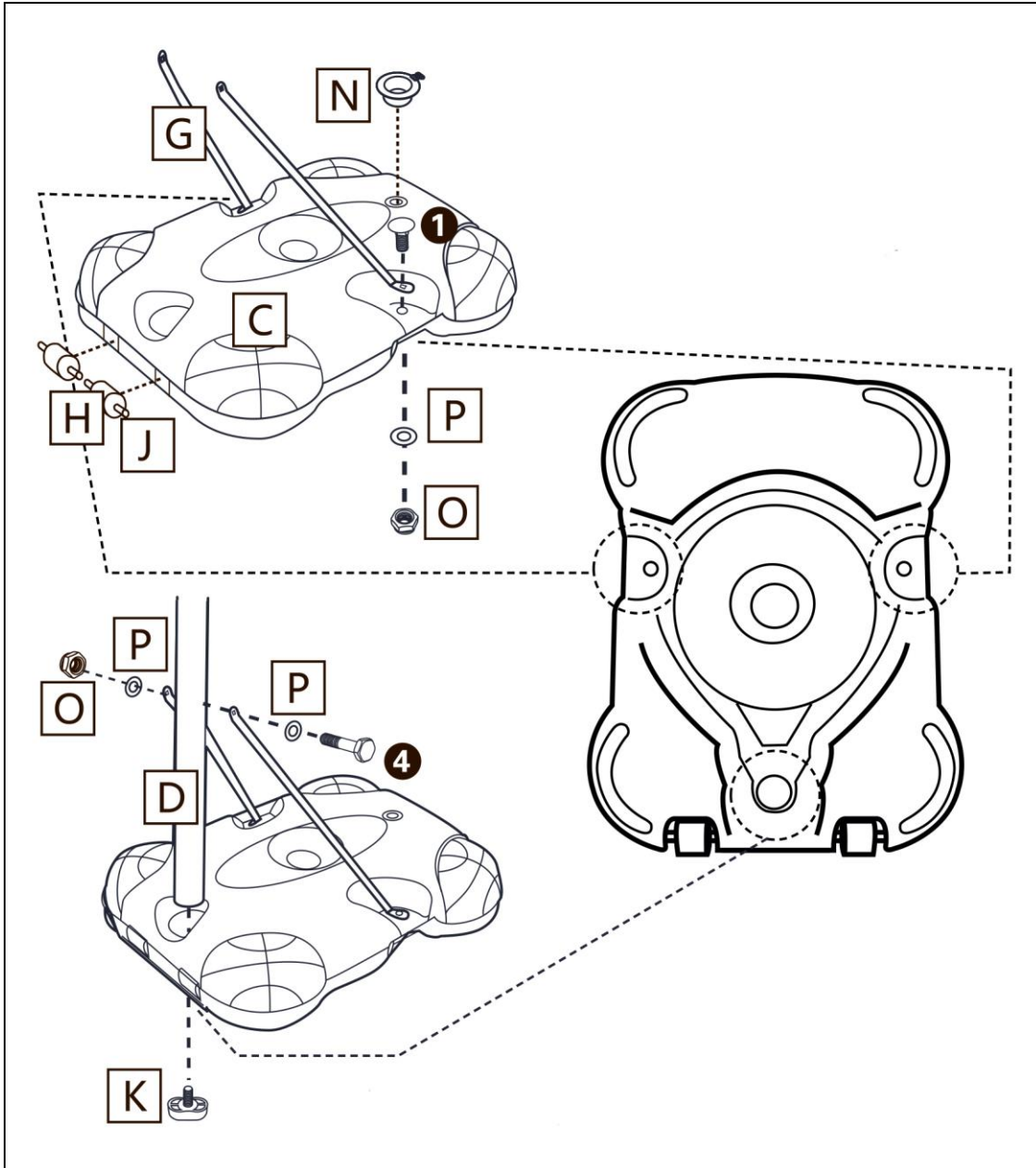
1. Der skal være 2 personer til at opsamle standen.
2. Lad ikke standen stå frit, før den er påfyldt sand.
3. Brug ikke vand, da dette vil sive ud af basen.
4. Denne stander er ikke godkendt til at "dunke" i.

## Indhold



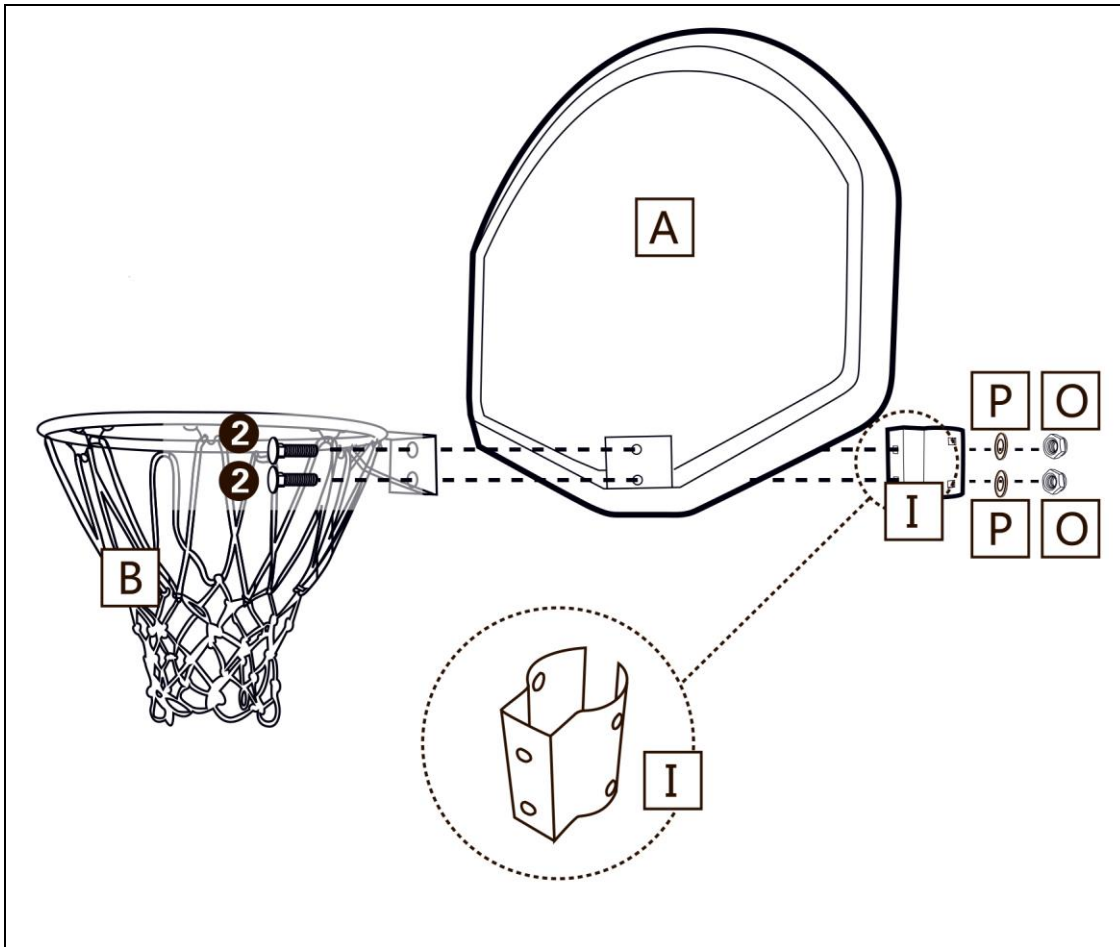
## Opsamling

### Step 1

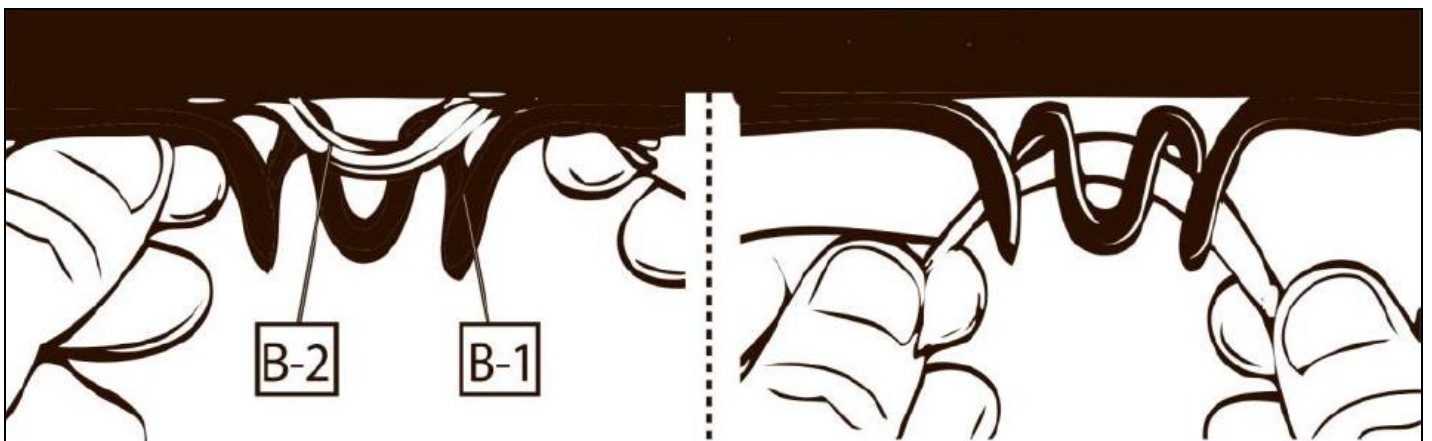


1. Montér det nederste rør(D) på sandbasen(C). Spænd med møtrik(K)
2. Fastgør de 2 støttestænger(G) på det nederste rør(D)
3. Benyt bolte (4), skiver(P) og møtrikker(O).
4. Spænd derefter den anden ende fast i sandbasen(C), men bolte(1), skiver(P) og møtrikker(O).

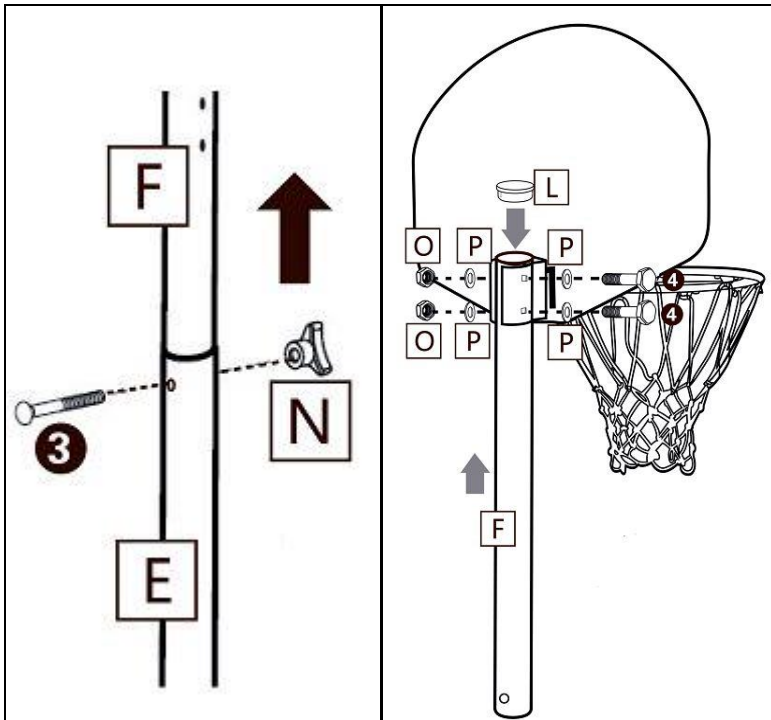
Step 2



1. Fastgør beslaget(I) og basket kurven(B) på bagpladen(A).  
Brug bolte(2), skiver(I) og møtrikker(O).
2. Montér nettet(B2) på ringens(B1) kroge.

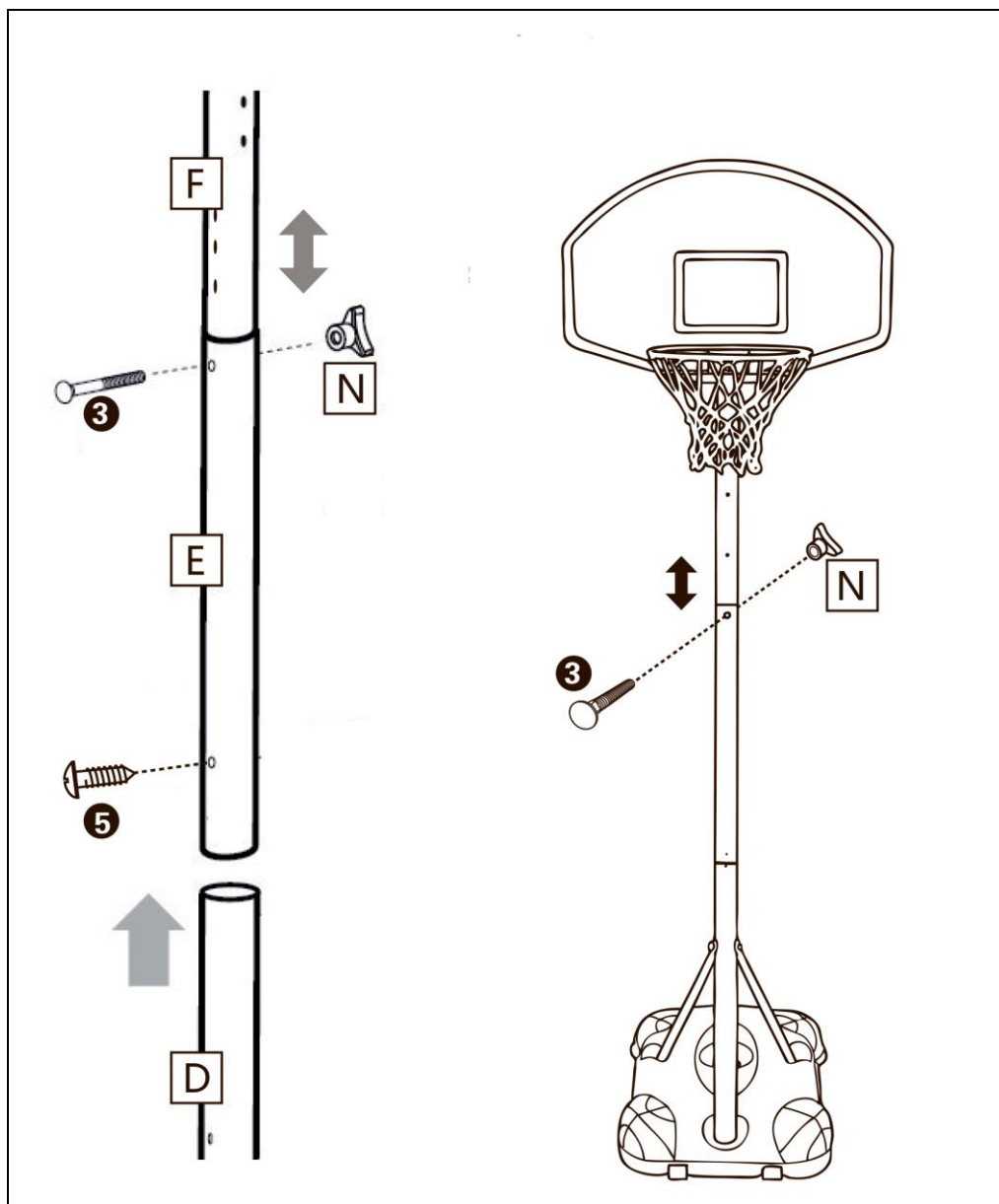


## Step 3



1. Før toprøret(F) igennem det midterste rør(E).
2. Spænd derefter med bolt(3) og møtrik(N).
3. Montér det øverste rør(F) og spænd med bolte(4), skiver(P) og møtrikker(O).
4. Montér topdækslet(L) på toprøret(F).

## Step 4

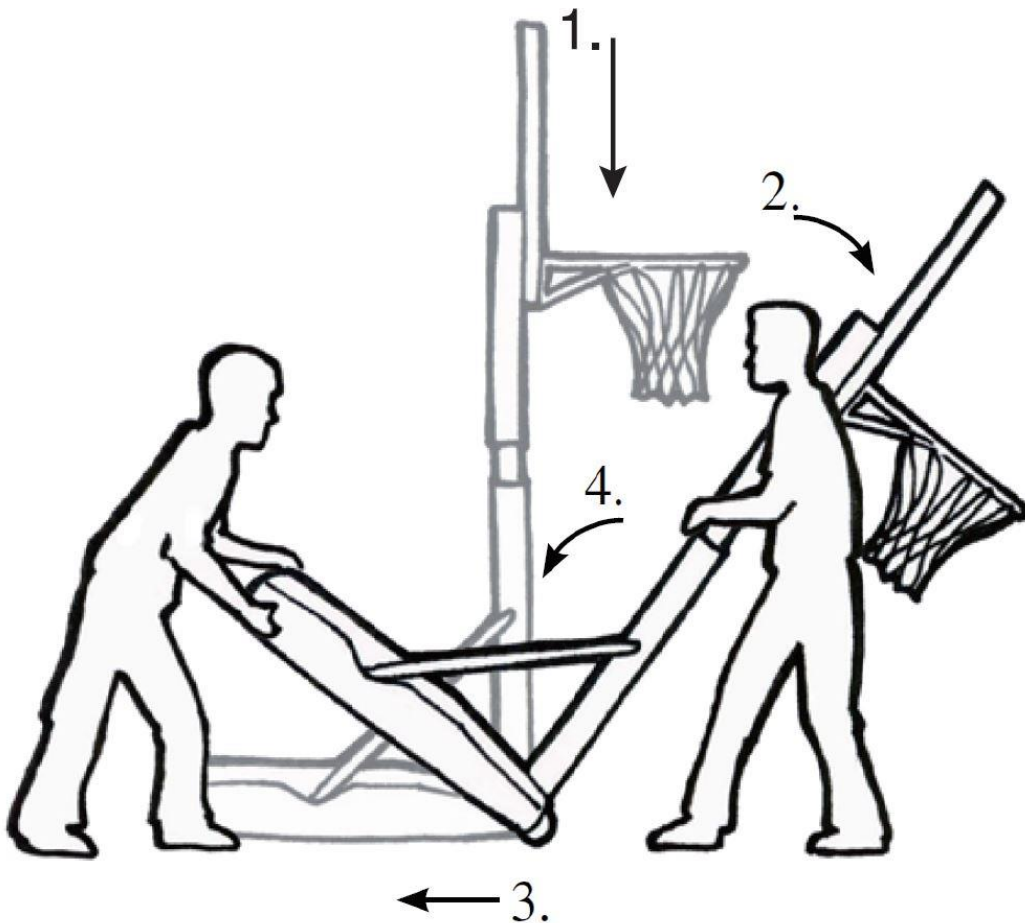


1. Før det midterste rør(E) ned i det nederste rør(D). Spænd med skrue(5)
2. Højden kan efterfølgende justeres med bolt(3) og møtrik(N).

## Step 5

*Der skal være 2 personer til at påfylde sand i basen. Brug ikke vand, da dette vil sive ud og kan frostspringe.*

1. Placér standeren der, hvor den skal benyttes og afmonter låget til basen.
2. Juster standeren til laveste højde og tilt standeren i 45 grader. Påfyld derefter sand i basen. Når basen er fyldt med sand, tiltes standeren på plads og resten af basen fyldes med sand.



**ADVARSEL:** Hvis du ikke følger alle instruktioner og advarsler præcist, kan det medføre alvorlig personskade.

Odense, 1/1-2016

Moreland A/S

Knullen 22  
5260 Odense S  
Danmark